

OFFERTA TECNICA RELATIVA A:	
Numero RDO	2284978
Descrizione RDO	LABORATORIO MODA 19-04-2019
Criterio di Aggiudicazione	Gara ad offerta economicamente piu' vantaggiosa
Lotto	1 (LABORATORIO MODA)
CIG	76544869AA
CUP	G17D17000150007

AMMINISTRAZIONE	
Nome Ente	MINISTERO DELL'ISTRUZIONE DELL'UNIVERSITA' E DELLA RICERCA - UFFICI SCOLASTICI REGIONALI - UFFICIO SCOLASTICO REGIONALE ABRUZZO - ISTITUTI COMPRESIVI - ISTITUTO OMNICOMPRESIVO - S. EGIDIO E ANCARANO
Codice Fiscale Ente	91021480677
Nome ufficio	ISTITUTO OMNICOMPRESIVO S. EGIDIO E ANCARANO
Indirizzo ufficio	PIAZZA B. CROCE, 20 - SANT'EGIDIO ALLA VIBRATA (TE)
Telefono / FAX ufficio	0861840066 / 0861840066
Codice univoco ufficio per Fatturazione Elettronica	UFHUOT
Punto ordinante	RENZI SANDRA / CF:RNZSDR58M60L103U
Firmatari del contratto	GIUSEPPE DOMENICO CALIANDRO / CF:CLNGPP80H02F152M

FORNITORE	
Ragione Sociale	ABINTRAX S.R.L.
Forma di partecipazione	Singolo operatore economico (D.Lgs. 50/2016, art. 45, comma 2, lett. a)
Partita IVA impresa	07644780723

Codice Fiscale Impresa	07644780723
Indirizzo Sede Legale	VIA MARINA DEL MONDO 62 - MONOPOLI (BA)
Telefono / Fax	0802149700 / 0802149701
PEC Registro Imprese	ABINTRAX@PEC.IT
Tipologia impresa	Società a Responsabilità Limitata
Numero di iscrizione al Registro Imprese/Nome e Nr iscrizione Albo Professionale	572271
Data di iscrizione Registro Imprese/Albo Professionale	02/09/2014
Provincia sede Registro Imprese/Albo Professionale	BA
INAIL: Codice Ditta/Sede di Competenza	1971551904
INPS: Matricola aziendale	0918579357
Posizioni Assicurative Territoriali - P.A.T. numero	22504036
PEC Ufficio Agenzia Entrate competente al rilascio attestazione regolarità pagamenti imposte e tasse:	
CCNL applicato / Settore	METALMECCANICA / PMI
Legge 136/2010: dati rilasciati dal Fornitore ai fini della tracciabilità dei flussi finanziari	
Nessun dato rilasciato	

DATI DELL'OFFERTA	
Identificativo univoco dell'offerta	5476174
Offerta sottoscritta da	CALIANDRO GIUSEPPE DOMENICO
Email di contatto	ABINTRAX@PEC.IT
L'Offerta sarà irrevocabile ed impegnativa fino al	15/06/2019 12:00
Contenuto tecnico dell'Offerta - Oggetto di Fornitura (1 di 1)	
Bando	LABORATORIO MODA 19-04-2019
Categoria	Informatica, elettronica, telecomunicazioni, macchine per ufficio
Descrizione Oggetto di Fornitura	LABORATORIO MODA 19-04-2019
PARAMETRO RICHIESTO	VALORE OFFERTO
Fornitura oggetto prevalente della	RDO 2284978

RdO	
Tipo contratto	Acquisto

SITUAZIONE DI CONTROLLO DI CUI ALL'ART. 2359 C.C.

L'operatore economico non si trova rispetto ad un altro partecipante alla presente procedura di affidamento, in una situazione di controllo di cui all'articolo 2359 del codice civile o in una qualsiasi relazione, anche di fatto, che comporti che le offerte sono imputabili ad un unico centro decisionale

SUBAPPALTO

Il Fornitore dichiara che, in caso di aggiudicazione, per il lotto "1" non intende affidare alcuna attività oggetto della presente gara in subappalto

Dichiarazione necessaria per la partecipazione alla Richiesta di Offerta resa ai sensi e per gli effetti degli artt. 46,47 e 76 del d.P.R. n.445/2000

- Il Fornitore è pienamente a conoscenza di quanto previsto dalle Regole del Sistema di e-Procurement della Pubblica Amministrazione relativamente alla procedura di acquisto mediante Richiesta di Offerta (artt. 46 e 50).
- Il presente documento costituisce una proposta contrattuale rivolta al Punto Ordinante dell'Amministrazione richiedente ai sensi dell'art. 1329 del codice civile, che rimane pertanto valida, efficace ed irrevocabile sino fino alla data sopra indicata ("L'Offerta è irrevocabile ed impegnativa fino al").
- Il Fornitore dichiara di aver preso piena conoscenza della documentazione predisposta ed inviata dal Punto Ordinante in allegato alla Richiesta di Offerta, prendendo atto e sottoscrivendo per accettazione unitamente al presente documento, ai sensi di quanto previsto dall'art. 53 delle Regole del Sistema di e-Procurement della Pubblica Amministrazione, che il relativo Contratto sarà regolato dalle Condizioni Generali di Contratto applicabili al/ai Bene/i Servizio/i offerto/i, nonché dalle eventuali Condizioni particolari di Contratto predisposte e inviate dal Punto Ordinante, obbligandosi, in caso di aggiudicazione, ad osservarle in ogni loro parte.
- Il Fornitore è consapevole che, qualora fosse accertata la non veridicità del contenuto della presente dichiarazione, l'Impresa verrà esclusa dalla procedura per la quale è rilasciata, o, se risultata aggiudicataria, decadrà dalla aggiudicazione medesima la quale verrà annullata e/o revocata, e l'Amministrazione titolare della presente Richiesta di Offerta escute l'eventuale cauzione provvisoria; inoltre, qualora la non veridicità del contenuto della presente dichiarazione fosse accertata dopo la stipula, questa potrà essere risolta di diritto dalla Amministrazione titolare della presente Richiesta di Offerta ai sensi dell'art. 1456 cod. civ.
- Per quanto non espressamente indicato si rinvia a quanto disposto dalle Regole del Sistema di e-Procurement della Pubblica Amministrazione; al Contratto sarà in ogni caso applicabile la disciplina generale e speciale che regola gli acquisti della Pubblica Amministrazione.
- Il Fornitore dichiara che non sussiste la causa interdittiva di cui all'art. 53, comma 16-ter, del D.lgs. n. 165/2001 nei confronti della stazione appaltante e/o della Committente;
- Il Fornitore ha preso piena conoscenza del "Patto di Integrità", eventualmente predisposto dalla Stazione appaltante e/o dalla Committente, allegato alla richiesta di offerta, accettando le clausole ivi contenute e si impegna a rispettarne le prescrizioni;
- Il presente Documento di Offerta è esente da registrazione ai sensi del Testo Unico del 22/12/1986 n. 917, art. 6 e s.m.i., salvo che in caso d'uso ovvero ove diversamente e preventivamente esplicitato dall'Amministrazione nelle Condizioni Particolari di Fornitura della Richiesta di Offerta.

ATTENZIONE: QUESTO DOCUMENTO NON HA VALORE SE PRIVO DELLA SOTTOSCRIZIONE A MEZZO FIRMA DIGITALE

Spett.le
Istituto Omnicomprensivo "Primo Levi"
Piazza B. Croce, 20
64016 – SANT'EGIDIO ALLA VIBRATA (TE)
Tel: 0861/840066
E-mail Pec: teic83000p@pec.istruzione.it

Prev. n. 19296_DID
Monopoli, 03/05/2019

Oggetto: Gara RDO N. 2284978– LABORATORIO MODA
Codice Identificativo Progetto: 10.8.1.B2-FESRPN-AB-2018-32 Laboratori professionalizzanti CUP
G17D17000150007 - IN PROFESSIONAL STYLE CIG. 76544869AA

FASCICOLO "OFFERTA TECNICA"

Indice del fascicolo "Offerta tecnica"

1. Condizioni di fornitura
2. Certificazioni e requisiti di capacità economica e finanziaria
3. Offerta tecnica
4. Servizi post-vendita
5. Riepilogo valutazione tecnica

Abintrax S.r.l.
Ufficio Commerciale

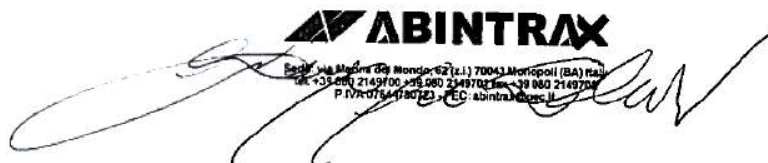


ABINTRAX
Sede Legale: via Marina del Mondo, 62 (z.i.) 70043 Monopoli (BA) Italia
Tel. +39 080 2149700 +39 080 2149701 Fax. +39 080 2149702
P.IVA: 07644780723 - PEC: abintrax@pec.it

CONDIZIONI DI FORNITURA

TEMPI DI CONSEGNA	ENTRO 30 GIORNI DECORRENTI DALLA STIPULA DEL CONTRATTO
VALIDITÀ OFFERTA	270 GG DALLA DATA DI SCADENZA PER LA PRESENTAZIONE DELL'OFFERTA CON L'IMPEGNO A MANTENERLA VALIDA E INVARIATA FINO ALLA DATA IN CUI L'ISTITUTO SCOLASTICO SARA' ADDIVENUTO ALLA STIPULA DEL CONTRATTO
CERTIFICAZIONE	TUTTE LE ATTREZZATURE E GLI IMPIANTI SARANNO FORNITI DI CERTIFICAZIONI E CONFORMITA' COME PREVISTO DALLE NORME VIGENTI
CONSEGNA E TRASPORTO	A NS. CARICO – CHIAVI IN MANO
COLLAUDO	DA EFFETTUARSI PRESSO IL VS. ISTITUTO DALLA VS. COMMISSIONE TECNICA IN PRESENZA DI UN NS. TECNICO
PAGAMENTO	COME DA VOSTRA RICHIESTA
GARANZIA DEI PRODOTTI ON SITE	5 ANNI (60 MESI) DATA COLLAUDO SU TUTTO IL MATERIALE A PARTIRE DALLA DATA DI COLLAUDO
ASSISTENZA TECNICA	5 ANNI (60 MESI) DATA COLLAUDO
GARANZIA REPERIBILITA' PARTI DI RICAMBIO	5 ANNI (60 MESI)
TEMPI INTERVENTO ASSISTENZA TECNICA ON LINE	RISCONTRO IMMEDIATO
TEMPI INTERVENTO ASSISTENZA TECNICA ON SITE	ENTRO 6 DALLA RICHIESTA DI INTERVENTO

Abintrax S.r.l.
Ufficio Commerciale



ABINTRAX
Sede: via Marina del Mondo, 62 (z.i.) 70043 Monopoli (BA) Italia
tel. +39 080 2149700 +39 080 2149702 fax. +39 080 2149702
P.IVA 07644780723 - PEC: abintrax@pec.it

CERTIFICAZIONI E REQUISITI DI CAPACITA' ECONOMICA E FINANZIARIA

La ditta Abintrax Srl possiede i seguenti requisiti e certificazioni:

- Certificato UNI EN ISO 9001-2015 della ditta Abintrax Srl;
- Certificato UNI EN ISO 14001-2015 della ditta Abintrax Srl;
- Certificato di Iscrizione alla C.C.I.A.A. con abilitazione all'installazione, alla trasformazione, all'ampliamento e manutenzione degli impianti di cui all'art.1 della D.M. 37/08 per i punti a) e b);
- Iscrizione aziendale al registro AEE (**cod. iscrizione IT17060000009936**)
- Certificato OHSAS:2007 della ditta Abintrax Srl;
- Certificato SA 8000:2014 della ditta Abintrax Srl;

La ditta Abintrax Srl possiede i seguenti requisiti di capacità economico-finanziaria:

- La ditta Abintrax Srl ha effettuato forniture di sistemi per la didattica frontale e laboratoriale, verso Istituti Scolastici Statali di ogni ordine e grado, forniture che potranno essere comprovate dall'esibizione di certificati di collaudo su richiesta del committente in fase di aggiudicazione provvisoria per un importo superiore a €. 600.000,00 nell'ultimo triennio.

NOTA BENE: Tutte le certificazioni e i requisiti aziendali sono rinvenibili nella documentazione amministrativa caricata in piattaforma.

Abintrax S.r.l.
Ufficio Commerciale



ABINTRAX
Sede: Via Marina del Mondo, 62 (z.l.) 70043 Monopoli (BA) Italia
Tel. +39 080 2149700 Fax +39 080 2149702
P.IVA 07644780723 - PEC: abintrax@pec.it

Offerta Tecnica

IN PROFESSIONAL STYLE

N. 1 SWCAD CREA MODIFICA MODELLI SV. TAGLIE PIAZZ. 1SER10US ACCUMARK 11 PE (SARA' FORNITA L'ULTIMA REALEASE DEL SOFTWARE DISPONIBILE)

(Consultare scheda tecnica allegata di seguito)

Descrizione tecnica

CAD completo e moderno per disegnare modelli, sviluppare le taglie ed i piazzamenti.

E' pensato un utilizzo flessibile e facile.

Offre un'interfaccia mirata al disegno veloce, semplice e sicuro.

È sistema aperto: comunica con tutti i plotter, digitalizzatori, macchine da taglio.

Tutti gli strumenti assecondano il tuo modo di lavorare.

E' fatto in modo che si possono realizzare modelli e piazzamenti con la massima velocità, precisione, controllo ed una incredibile facilità.

Caratteristiche principali:

- Gli strumenti di costruzione del modello, assieme ai vicoli degli spostamenti (snaps) ed alle scorciatoie da tastiera, ti permettono di lavorare velocemente, nel massimo confort e con grande precisione. Si può procedere in qualsiasi sequenza, senza limitazioni, su ogni pezzo del modello o persino su tutti i modelli contemporaneamente.
- Come tutte le altre funzioni, lo sviluppo può essere eseguito in diversi modi. Potrai sviluppare con il metodo classico della tabella XY o in modo grafico, con lo specifico attrezzo, in modo da impostare facilmente lo sviluppo delle taglie lungo ogni linea del pezzo. Lo sviluppo viene effettuato in modo veloce e corretto, grazie alle diverse modalità di utilizzo delle regole, che possono essere copiate, sommate, ruotate ecc.. e in più c'è anche la possibilità di "pareggiare" lo sviluppo delle pincies.
- Come tutte le altre funzioni, lo sviluppo potrà essere eseguito in diversi modi. Si Potrà sviluppare con il metodo classico della tabella XY o in modo grafico, con lo specifico attrezzo, in modo da impostare facilmente lo sviluppo delle taglie lungo ogni linea del pezzo. Lo sviluppo viene effettuato in modo veloce e corretto, grazie alle diverse modalità di utilizzo delle regole, che possono essere copiate, sommate, ruotate ecc.. e in più c'è anche la possibilità di "pareggiare" lo sviluppo delle pincies.
- Ci sono alcuni strumenti di controllo che ti aiutano a fare un lavoro corretto e preciso. La figura a lato mostra la funzione per fare "combaciare" le curve, le tabelle delle misure nei vari sviluppi che possono essere visualizzati in valori assoluti o relativi e le tabelle delle dimensioni per il modello nel suo insieme. Le informazioni contenute in questa finestra possono essere stampate o copiate in altri programmi per ulteriori calcoli o per essere archiviate.
- Permettere di assemblare velocemente un modello e di trasferirlo al piazzamento. Non ci possono essere errori nei pezzi, tutte le parti del modello combaciano perché il software ti assicura che i tuoi capi siano ben definiti attraverso i passaggi di disegno del modello. I parametri di piazzamento sono logici e semplici da impostare. Un'ulteriore funzione semplice ma efficace è il calcolo dei costi per i tessuti a maglia.
- Ci sono alcuni strumenti di controllo che ti aiutano a fare un lavoro corretto e preciso.
- Il modulo Piazzamento Automatico è facile, semplice e potente. Si deve specificare alcuni parametri base e il software genererà automaticamente piazzamenti corretti, li registrerà e si potrà scegliere quello che più conviene. Calcolerà automaticamente anche piazzamenti su maglieria tubolare.

AccuMark 11 PE

N. 1 TAVOL DIGITIZER ACQU. MODELLI DIG. CURSORE 16 TASTI GERBER DIGITIZER IT

(Consultare scheda tecnica allegata di seguito)

Descrizione tecnica

Workstation Digitizer costituita da un tavolo di digitalizzazione con menu, e un cursore a 16 pulsanti. Il sistema consente di inserire informazioni descrittive su ogni modello. Tutte le informazioni sono memorizzate nel sistema CAD, pronte per la modifica od il piazzamento.

Il sistema permette di:

- Digitalizzare i pezzi direttamente da un piazzato
- Copiare un pezzo usando le regole di un pezzo esistente
- Specchiare un pezzo lungo una linea orizzontale per garantire la simmetria
- Digitalizzare i pezzi di grandi dimensioni in più sezioni e uniteli nel sistema CAD
- Aggiungere un angolo retto al perimetro, o all'interno del pezzo
- Digitalizzare un particolare e aggiungetelo al perimetro di un pezzo principale.

Caratteristiche del sistema

Superficie utilizzabile del tavolo 1115 mm x 1520 mm

Dimensioni tavolo 1327 x 1730 mm 52,3 x 68,1 in

Dimensione massima del pezzo da digitalizzare 2,2 x 13,5 m

Ingombro del digitizer 1300 x 1730 mm

Elettricità 220 VAC +/-10% at 47-63 Hz

Condizioni ambientali di funzionamento

Temperatura (massima) 5°-40°C

15-80% senza condensazione 15-80% senza condensazione



N.1 PLOTTER AREA DI STAMPA 914 MM GERBER SP-120

(Consultare scheda tecnica allegata di seguito)

Descrizione tecnica

Plotter verticale compatto per applicazioni di design e modelli campione. Plotta o taglia modelli cartacei su una singola macchina senza il cambio manuale degli utensili. Utilizza carta a rotolo continuo per la plottatura ed il taglio di parti di modelli e piazzamenti. Plotta e taglia alla velocità massima di 60 cm/secondo. Ampia larghezza di plottatura/taglio di 120 cm (48 pollici).m Le dimensioni compatte richiedono uno spazio minimo. Il cestello d'uscita raccoglie la carta tagliata per una maggiore comodità. Libera i progettisti da operazioni di taglio tediose, ripetitive e laboriose, per-mettendo loro di concentrarsi sulle funzioni di progettazione. Interfaccia utente grafica con display LCD (240 x 128 dpi) e 10 lingue supportate. CPU a 32 bit con memoria locale di 2 MB per maggiori velocità e produttività totale del sistema. Due utensili montati per una maggiore comodità: pennino a sfera 'roller ball' e coltello da 0,9 mm ad altezza regolabile. Supporto di carta a larghezza variabile per una maggiore versatilità.m Si integra facilmente con il software di riferimento

GERBER
SP SERIES PLOTTER



N. 3 MACCHINA PER CUCIRE LINEARE INDUSTRIALE 5000 S.P.M. COD.ABX-9900H-D4

(Consultare scheda tecnica allegata di seguito)

Descrizione tecnica

Macchina lineare industriale punto annodato con tastiera di comando digitale, pannello di regolazione.

Con rasafilo, motore integrato, programma dei punti, alzafilo, rasafilo e fermature automatiche

3. avvolgitore della bobina installato internamente

Altezza delle griffe 0.8mm

Pressione del piedino: regolazione elettronica

4. Basso rumore, nessuna radiazione e rispettoso dell'ambiente.

Velocità di cucitura: 5000 S.p.m

Calibro dell'ago: 0-7

Ago: DB * 1 # 14- # 22



*

INCLUSO TAVOLO DA LAVORO



*

* Le immagini sono puramente indicative al solo scopo descrittivo.

Il prodotto fornito potrebbe variare in base alle ultime versioni e aggiornamenti.

N. 1 ASOLATRICE 4200 P.M COD. ABX-1790S/K

(Consultare scheda tecnica allegata di seguito)

Descrizione tecnica

Macchina asolatrice elettronica a punto annodato, pannello di comando con display grafico, porta 'Usb' per poter eseguire il 'back up' sulla macchina delle impostazioni e consentire di inserire delle asole personalizzate.

Azionamento del sollevamento del piedino comandato da un motore passo-passo per garantire la pressione adeguata rapportata ai vari materiali, rasafilo con forbicina inferiore e superiore, sistema di taglio dell'asola con funzione a taglio multiplo azionato da motore passo-passo che permette di evitare la sostituzione del coltello al variare della misura dell'asola, tensione del filo ago programmabile per i diversi effetti di cucitura.

N. 30 diverse forme di asole e travette inserite in memoria, possibilità di memorizzare fino a 99 programmi e 20 sequenze di 30 asole ciascuna, velocità max 4200 p/min. Completa di lampada a led con la regolazione dell'intensità luminosa tramite la tastiera e piedino standard per eseguire delle asole con lunghezza del taglio da 6,4 mm a 19,1 mm., inoltre con i piedini optional n.2 e n.3 si ottengono asole con lunghezza del taglio a partire da 6,4 mm fino a 25,4 mm e fino a 31,8 mm.



INCLUSO TAVOLO DA LAVORO



* Le immagini sono puramente indicative al solo scopo descrittivo.
Il prodotto fornito potrebbe variare in base alle ultime versioni e aggiornamenti.

N. 1 RICAMATRICE 15 AGHI COD. ABX-1501-CS

(Consultare scheda tecnica allegata di seguito)

Descrizione tecnica

- Testa singola
- Aghi: 15 aghi
- Applicazione Cappelli, t-shirt, pelle, scarpe,
- Area di cucito 510 * 360mm
- Max. velocità 1200SPM alta velocità
- Controller 8 "computer touch screen Cambio colore automatico



*

* Le immagini sono puramente indicative al solo scopo descrittivo.
Il prodotto fornito potrebbe variare in base alle ultime versioni e aggiornamenti.

N. 1 TAGLIACUCI JUKI MO6816S

(Consultare scheda tecnica allegata di seguito)

Descrizione tecnica

Adatta per vari tipi di materiali

Macchina monoblocco surfilatrice punto 516, 401+504 (5 file) pulizia dei bordi e cucitura di sicurezza.

N.1 corso base per l'utilizzo delle macchine ed attrezzature del laboratorio di almeno 6h con assistenza dedicata per almeno 1 anno.



INCLUSO TAVOLO DA LAVORO



*

* Le immagini sono puramente indicative al solo scopo descrittivo.

Il prodotto fornito potrebbe variare in base alle ultime versioni e aggiornamenti.

N. 1 BANCO DA STIRO COD. ABX-SBS-112

(Consultare scheda tecnica allegata di seguito)

Descrizione tecnica

Ferro da stiro elettrovapore con termostato con tavolo aspirante delle dimensioni minime pari a 120x80cm con caldaia o generatore per ferri o le presse dotato di tutti i dispositivi di sicurezza per l'installazione in ambiente scolastico.



* Le immagini sono puramente indicative al solo scopo descrittivo.
Il prodotto fornito potrebbe variare in base alle ultime versioni e aggiornamenti.

N. 9 NOTEBOOK PER LIM ULTIMA GENERAZIONE DELL VOSTRO 15 3568 P/N: 397HX

(Consultare scheda tecnica allegata di seguito)

Descrizione tecnica

Sistema operativo Win 10 Home 64 bit - Multilingual User Interface (MUI)

Processore Intel Core i3 (7 gen) 7020U / 2.3 GHz / 3 MB Cache (Miglioria)

Memory 4 GB DDR4 (1 x 4 GB)

Memoria 1 TB HDD / 5400 rpm (Miglioria)

Unità ottica Masterizzatore DVD SuperMulti

Schermo 15.6"WLED 1366 x 768 / HD

Scheda grafica Intel HD Graphics 620

Tastierina numerica Sì

Webcam Integrata Sì

Networking **802.11a/b/g/n/ac (Miglioria)**, **Bluetooth 4.2 (Miglioria)**, Gigabit Ethernet

Batteria 4 celle (Miglioria)

Configurazione software Antivirus (Miglioria)

Configurazione software Open Office (Miglioria)



N. 1 LAVAGNA INTERATTIVA MULTIMEDIALE TEACHBOARD VERSIONE DELUXE DELTCB-32T86 80.7" AREA ATTIVA 32 TOCCHI COMPLETA DI LICENZA OKTOPUS POWERED BY WACEBO (1 TEACHER + 5 CLIENT) + PIATTAFORMA CLOUD XIMBUS 1+40 + DABLIU IPEN 6 TASTI – 8 FUNZIONI

(Consultare scheda tecnica allegata di seguito)

Descrizione tecnica

La lavagna interattiva multimediale a tecnologia a sensori infrarossi che permetta all'utente l'interazione in modalità Finger Touch, ovvero con le dita e/o con l'ausilio di penne o altri strumenti (multigesture), garantendo performance tattili di risposta importanti su tutta l'area attiva di lavoro.

La LIM supporta la tecnologia multiutente (multitouch) fino a 32tocchi contemporanei.

La superficie è in acciaio rivestita di nanomateriali anti-rottura, antigraffio ed antiriflesso in modo tale da consentire opzionalmente l'utilizzo della LIM come una tradizionale lavagna bianca, consentendo la scrittura con comuni pennarelli a secco.

La robusta cornice esterna è in alluminio.

Specifiche tecniche:

Tecnologia: Sensore Infrarossi

Multitouch: 32 tocchi contemporanei

N. 20 Tasti di scelta rapida per lato

Multigesture possibilità di input simultaneo con utilizzo penne/dita/oggetti

Interfaccia segnale USB plug&play

Velocità di tracciamento: ≤ 6m/s

Risoluzione 72.000 x 72.000

Velocità cursore 180 d/s

Peso netto non superiore ai 20 Kg

Dimensione Area Attiva: 80.7"

Dimensione Area Totale: 84.3"

Risoluzione proiezione 4:3

Superficie di lavoro in acciaio/ceramica (opzionale non richiesto)

ACCESSORI E SOFTWARE INCLUSI:

- **Penna digitale Dabliu Ipen (Di seguito descritto)** permette di richiamare funzioni del software autore Oktopus powered by Wacebo da remoto, permettendo così di tenere una presentazione anche a distanza.

- **Software Autore collaborativo-gestionale licenza perpetua Oktopus powered by wacebo**

1Teacher+5Student (Di seguito descritto)

Nella dotazione di base sono inclusi cavo di collegamento a pc (5mt), supporti per montaggio a parete (staffe), tre pennarelli, asta telescopica, cancellino, licenza software collaborativo-gestionale autore per la gestione, manipolazione e condivisione di contenuti.

- **Piattaforma Cloud Autore Ximbus powered by Wacebo licenza 3y 1+40 (Di seguito descritto)**



DESCRIZIONE SOFTWARE AUTORE PER GESTIONE LIM/TOUCHSCREEN COLLABORATIVO/GESTIONALE OKTOPUS POWERED BY WACEBO

Il software autore permette la gestione del dispositivo (annotazioni, presentazione, moduli insegnamento) e la condivisione e interazione dei contenuti con i partecipanti alla sessione.

Compatibile con dispositivi Multitouch e Multipen.

Multipiattaforma: disponibile per Windows, Mac OS, Android

Multilingua: possibilità di scelta tra almeno 42 lingue.

Permette la collaborazione LAN/iOS/Windows/Chrome.

Learning Tools differenziati per argomento: Matematica, Scienze, Disegno, Acquisizione, Scrittura, Geografia...

Barra degli Strumenti (tool palette) personalizzabile con i comandi più utilizzati

Prevede un sistema di voto integrato con 8 tipologie diversificate di sistema di votazione con possibilità di visualizzazione dei dati in formato grafico senza necessità di hardware aggiuntivo, il sistema di risposta è comandato da un qualsiasi computer o da un qualsiasi dispositivo.

Il software permette di lavorare su qualsiasi contenuto web, con accesso illimitato ai contenuti, permette di lavorare con tutte le applicazioni MS: Word/PowerPoint/Excel (input tastiera).

Possibilità di importazione File Audio MP3 con visualizzazione della percentuale di audio ascoltata.

Registrazione delle schermate in FLV.

Il software è compatibile con il formato 4K (DPI auto detect screen resolution) è possibile utilizzarlo con qualsiasi hardware display.

La funzione "Glass Mode" permette di lavorare su qualsiasi desktop, browser, programma o applicazione utilizzando le funzionalità del software Oktopus con qualsivoglia contenuto, rendendo illimitate le possibilità di accesso alle informazioni.

Le azioni eseguite sulla schermata presenter del dispositivo LIMTeachboard o monitor DabliuTouch potranno essere automaticamente trasferite sul dispositivo student.

E' possibile passare il comando della presentazione a qualsiasi studente senza necessità che esso si sposti fisicamente sulla LIM ma restando seduto sulla propria postazione.

Il software permette l'import di SMART/Promethean IWB format lesson content.

Gli studenti possono aggiungere annotazioni, forme, linee, immagini dalla galleria del dispositivo e nuove foto. E' possibile inserire testo e prendere appunti, creare report grafici derivanti dal sistema di voto e salvare i risultati in PDF, CSV, FLASH. E' possibile importare IWB files.

E' possibile la memorizzazione di file sul dispositivo, fermare le presentazioni, salvare i file presenter in PDF.

Gli aggiornamenti del software sono gratuiti in maniera perpetua.

Il software multipiattaforma è una raccolta di strumenti interattivi progettato per arricchire l'insegnamento e migliorare i risultati di apprendimento.

Spaziate attraverso aree multidisciplinari, con oltre 70 strumenti di argomento specifico tra i quali gli insegnanti possono scegliere. **Software** progettato per lavorare dal vivo con contenuti digitali o web su PC, MAC o lavagna interattiva.

Utilizzare il **SOFTWARE COLLABORATIVO MULTIPIATTAFORMA** rende ogni lezione decisamente interattiva, permettendo agli utenti di connettersi velocemente a contenuti online e offline, collaborare durante la lezione, animare risorse esistenti e coinvolgere chiunque all'interno della classe.

L'unica soluzione al mondo installata in locale con oltre 70 strumenti di argomento specifico per l'insegnamento, 8 differenti tipologie di sistema di voto e collaborazione con tablet in rete locale.

COLLABORA CREA E CONDIVIDI

Arricchite le vostre lezioni sulla LIM!

Create con semplicità una lezione, avviate una presentazione, visualizzate le vostre schermate sui tablet presenti in classe. Utilizzando Notes+ App i vostri studenti potranno interagire rispondendo, prendendo appunti e condividendo annotazioni.

(8 tipologie differenti di sistema di voto disponibili)

ANNOTA, COLLABORA & CONDIVIDI

SISTEMA DI VOTO E RISCONTRO IMMEDIATO

Ottieni dati ricchi e tangibili in un istante con le opzioni del sistema di voto facile da usare offerte dal software.

SISTEMA DI VOTO

La votazione immediata ed i report stampabili permettono agli insegnanti di verificare efficientemente i progressi degli studenti.

Il Software può raccogliere preziosi feedback dai dispositivi mobili e **dai risponditori della serie hardware**.

Generate istantaneamente report individuali o di gruppo per i riepiloghi sul rendimento che permettono di monitorare e seguire i progressi degli studenti ed il livello di apprendimento attraverso temi, moduli o intere materie.

Fatta una valutazione del livello di apprendimento degli studenti al volo o nel post lezione, gli insegnanti sono in grado di orientare l'insegnamento ove più necessita, **raggiungendo più soggetti e potenziando al massimo l'apprendimento**.

I report generati possono essere esportati in Flash, CSV, Excel o PDF.

SOFTWARE COLLABORATIVO MULTIPIATTAFORMA IN UNO SGUARDO

MULTI-SCOPO/FUNZIONE/

1. Annota su QUALSIASI applicazione o browser.
2. Condivide documenti e collabora.
3. Presenta a qualsiasi audience, sia nel corporate che in ambienti di apprendimento.
4. Risponde e registra istantaneamente feedback attendibili.

MULTI-PIATTAFORMA

Disponibile per Windows, Mac OS X, Android.

DISPONIBILE IN 42 LINGUE

Inglese, Spagnolo, Francese, Tedesco, Portoghese, Italiano, Giapponese, Arabo, Cinese, Ebraico, Danese, Coreano...

MULTI-TOUCH & MULTI-PEN

Le sviluppate capacità Multi-Pen & Multi-Touch permettono agli utenti di utilizzare e manipolare strumenti simultaneamente.

COLLABORATIVO

I partecipanti possono visualizzare lezioni dal vivo, rispondere, condividere, prendere appunti, e salvare le presentazioni per rivederle, utilizzando qualsiasi tablet o laptop.

FACILE DA USARE

L'architettura semplice lo rende accessibile agli utenti di tutte le età e livelli di competenza informatica. Interfaccia multidisciplinare con oltre 70 strumenti interattivi per creare presentazioni uniche e di impatto. La nostra esclusiva Quick Tool Palette (Barra degli Strumenti) consente la costruzione di presentazioni rapide.

L'esclusivo "Glass-Mode" permette di lavorare su qualsiasi desktop, applicazione o contenuto dinamico.

"Quick Tool Palette (Barra degli Strumenti)" personalizzabile per un accesso veloce ed una costruzione rapida delle lezioni.

Create una lezione ed inviatela a tutti i dispositivi student.

Ordinate dinamicamente & visualizzate i risultati.

Oltre 70 strumenti disponibili: Standard, Geografia, Scienze, Scrittura e Votazione.

Learning Tools:

STANDARD: 14 Strumenti di disegno (matita, evidenziatore, forme, torcia, linea). Accedete alla galleria multimediale e scegliete tra le **oltre 3000 immagini ed animazioni**. Strumenti per **catturare audio, video** ed immagini statiche oltre alla tastiera su monitor.

MATEMATICA: Comprende strumenti numerici, per misurare, Geometria, Grafici e giochi numerici e di calcolo. Dalle linee numeriche alle tavole, generatore di frazioni, due tipi di calcolatrici, righe, goniometri e compassi, prismi, piramidi, reti, dadi, grafici a barre, funzioni.

SCRITTURA: Giochi come Word & Sentence Builder, Testo, Radice di una parola, Parole Crociate, Combinazioni di parole, Anagrammi.

GEOGRAFIA: Dati meteo, Mappe, Google Map, Weather Bug, Simboli Meteo e Termometro.

SCIENZE: Studiate gli elementi con una Tavola Periodica interattiva. Costruite strutture molecolari, create diagrammi elettrici e visualizzate i dati utilizzando lo strumento Piramide.

VOTAZIONE: Fate domande alla classe ed ottenete riscontro immediato da tutti i presenti in aula. Gli strumenti di voto permettono agli utenti di misurare il livello di apprendimento, dà voce a tutti e rende eccitante ogni lezione.

Riepilogo caratteristiche migliorative incluse:

Software collaborativo a supporto della didattica e Tablet
<i>Più di 70 strumenti di argomenti specifici come disegno, matematica, scrittura, geografia etc..</i>
<i>Collaborazione anche tramite rete LAN con qualsiasi piattaforma (Windows, IOS, Android)</i>
<i>Sistema elettronico di voto già incluso nel software collaborativo con 8 configurazioni differenti di votazione</i>
<i>Possibilità di download gratuito della app studente utilizzabile sia su IOS che su Android</i>
<i>Riconoscimento automatico della risoluzione 4K</i>

REQUISITI DEL SISTEMA

	WINDOWS	MAC
MINIMO	Windows: Vista 32/64 Bit OS Single Core 1 GHz 2GB 128MB integrata	MAC: OS X 10.7 32/64 Bit OS Single Core 1 GHz 2GB 128MB integrata
RACCOMANDATO	Windows: 7 o più recente 32/64 Bit OS Dual Core 2 GHz o superiore 3GB 256MB dedicata	MAC: OS X 10.7 o più recente 32/64 Bit OS Dual Core 2 GHz o superiore 3GB 256MB dedicata

DESCRIZIONE PIATTAFORMA CLOUD AUTORE XIMBUS POWERED BY WACEBO LICENZA 3Y 1+40

La piattaforma Cloud è compatibile con Google Chrome e lavora con Windows, Mac, Chromebook, Android, IOS, e Linux.

E' possibile effettuare la registrazione singola tramite le credenziali di Google per teacher/presenter ed i loro student/partecipanti.

Login ospite è effettuato attraverso l'uso della chiave della sessione generata dal presenter

Il Pannello di controllo Student/Partecipante mostra le timeline create dall'utente e le timeline condivise con loro da altri utenti.

E' possibile effettuare ricerche di timeline per nome e visualizzare tutte le timeline classificabili per nome, data di creazione, soggetto, e numero di documenti.

Permette di aprire, duplicare o cancellare le cronologie.

Permette di creare una nuova timeline dal pannello di controllo.

E' in grado di trascinare e rilasciare il contenuto nella timeline o rilasciare il contenuto fuori della timeline per rimuoverlo.

Permette di avere Google Drive integrato - navigare e ricercare contenuti in Drive, trascinare e rilasciare nella timeline includendo Word, PowerPoint, Excel, Docs, Slide, Sheets, PDF, Immagini e Google Maps.

Permette di avere YouTube integrato - ricercare, trascinare e rilasciare i video nella timeline.

Permette di avere Google Photo integrato - ricercare, trascinare e rilasciare immagini nella timeline

E' possibile vedere in anteprima tutto quanto sopra all'interno della timeline.

Permette di condividere con gruppi di Google esistenti, con individui attraverso un account di Google mail, o ospiti anonimi attraverso un codice di sessione.

E' possibile condividere solo un accesso posizionato autonomamente o di condividere e avviare una presentazione immediatamente.

La Timeline è nascosta o mostrata affinché il presenter possa navigarci attraverso

Man mano che il presenter si muove attraverso la timeline, questa è automaticamente mostrata al partecipante.

Il Presenter ha una opzione canvas che permette di annotare/disegnare su qualsiasi cosa presente sullo schermo in quel momento.

Il Presenter ha l'opzione canvas per attività di collaborazione.

Il Presenter è capace di assegnare in maniera specifica a chi ha capacità collaborative.

Possiede la funzione "Eyes-up" che permette di ottenere attenzione da parte dei partecipanti.

Ha varie possibilità di voto con vari tipi di domande e feedback istantaneo attraverso grafici

I Partecipanti hanno la possibilità di visualizzare lo stesso documento del presenter in tempo reale

Il Partecipante può utilizzare annotazioni in modalità lavagna o su un'immagine quando gli viene data la possibilità dal presenter.

Il Partecipante ha la possibilità di effettuare il login in qualsiasi momento per visualizzare una timeline che è stata condivisa con loro.

Il Partecipante ha la possibilità di visualizzare i contenuti dell'intera timeline e poter navigare liberamente.



DESCRIZIONE DABLIU IPEN PENNA INTELLIGENTE PER CONTROLLO REMOTO LIM

La nuova penna interattiva Dabliu iPen permette di richiamare funzioni del software autore Oktopus powered by Wacebo da remoto, permettendo così di tenere una presentazione anche a distanza. L'impugnatura a forma di una penna e l'ergonomia del puntale sono pensati per migliorare l'esperienza di scrittura sui dispositivi interattivi Wacebo, rendendola sempre più semplice e prossima a quella tradizionale sul foglio di carta.

Si presenta con 6 tasti con i quali è possibile attivare sino a 8 funzioni, oltre alle funzioni tasto destro e sinistro del mouse.

Modello	WE-RPC07
Tecnologia	Wireless 2.4GHz RF
Funzione mouse	Si, tasto destro e sinistro
Sensibilità ricevitore	5~ -40 dBm
Distanza di comunicazione	>30Mt in spazi aperti
Consumo	circa 16mA
Alimentazione	1X AAA Batteria
Pulsanti	Funzione
	Penna nera / rossa Gomma
	Slide successiva
	Annulla digitazione
	Ripeti digitazione
	Slide precedente
	Apri il software autore Oktopus power by Wacebo



N. 1 VIDEOPROIETTORE OTTICA ULTRA CORTA NEC UM361X CON STAFFA A PARETE

(Consultare scheda tecnica allegata di seguito)

Descrizione tecnica

Tecnologia di proiezione : 3LCD tecnologia

Risoluzione nativa: 1024 x 768

Formato schermo: 4:3

Rapporto di contrasto: 6000:1

Luminosità: 3600 ANSI Lumen (ca. 80% in Modo Normale, 60% in Modo Eco)

Lampada: 255 W Modo Massima Luminosità / 200 W Modo Normale / 160 W Modo Eco

Durata lampade [ore]: 6000 Modo Eco / 5000 Modo Normale / 3800 Modo Massima Luminosità

Obiettivo: F= 1,8, f= 4,78 mm

Rapporto di proiezione: 0,36 : 1

Distanza di proiezione [m]: 0,1 – 0,51

Zoom: 1,4 x Zoom Digitale

Ingressi: 1 x Mini D-sub 15-pin, compatibile con Component (YPbPr)

Uscita: 1 x mini D-sub 15 pin

Altoparlanti



N. 1 MOBILETTO DI SICUREZZA PER NOTEBOOK A PARETE TEACHBOX MODULAR COMPLETO DI GRUPPO VENTOLE TEACH COOLER E MODULO TEACHPOWERPLUS

(Consultare scheda tecnica allegata di seguito)

Descrizione tecnica

Armadietto metallico da parete per la conservazione in totale sicurezza del notebook utilizzato per la gestione della Lavagna Interattiva Multimediale.

IL mobiletto è installabile in posizione prossima alla LIM, in modo tale da permettere un veloce utilizzo del notebook aprendo semplicemente la ribaltina.

L'armadietto permette al suo interno l'alloggiamento degli accessori del kit LIM (mouse, pennarelli) e permette la ricarica del notebook (per dimensioni fino a 19") grazie alla multipresa a 4 posizioni trivalenti con magnetotermico differenziale installata al suo interno.

Fornito di gruppo ventole di raffreddamento integrato all'interno del ripiano di appoggio del notebook e fissato al suo interno.

Dotato di vano inferiore con chiusura a pomello per un comodo posizionamento ed ispezione dell'alimentatore e dei vari cavi di collegamento.

Specifiche Tecniche e accessori inclusi:

- Ripiano con doppia banda elastica per il fissaggio del notebook e dotato di n. 3 ventole integrate **TEACH COOLER** nel ripiano stesso senza ulteriori scomodi ed inutili accessori
- Sistema di chiusura con chiave di sicurezza e predisposizioni per due lucchetti a chiave.
- Sistema antiurto con angolari in gomma per la protezione dagli urti accidentali.
- Discesa del ripiano servoassistita grazie a due pistoni a gas.
- Vano inferiore per alloggiamento dei cavi con l'ausilio di un comodo pomello.
- **TEACHPOWERPLUS** - Gruppo di n. 4 prese trivalenti con magnetotermico differenziale integrato
- Il sistema è di tipo modulare implementabile con il modulo con Document Camera integrata (opzionale)



N. 1 SISTEMA DI GESTIONE ACCESSI INTERNET / RETE TEACHGUARD BASE

(Consultare scheda tecnica allegata di seguito)

Descrizione tecnica

TeachGuard è il nuovo sistema per la gestione degli accessi ad Internet che consenta di gestire e controllare l'accesso alla rete WiFi tramite la comparsa di una pagina di login personalizzabile nella quale inserire username e password fornite da un responsabile indicato dall'Istituto. Il sistema permette la definizione di diversi profili di accesso con la possibilità di indicare la durata del ticket limitazioni di banda in upload/download limitazioni di traffico.

Il TeachGuard è in grado di gestire l'attivazione degli accessi ad Internet per mezzo di gruppi di utenze (Aule Laboratori Segreteria ...) tramite semplice interfaccia web di amministrazione venendo incontro ad esigenze di accesso ad internet temporaneo da parte dei relativi utilizzatori. Tutto ciò dovrà avvenire per mezzo della semplice assegnazione di un profilo di navigazione al gruppo di utenti che si desidera abilitare effettuato dal docente in questione in totale autonomia.

Le principali specifiche tecniche del sistema TeachGuard sono le seguenti:

- Gestione accessi ad Internet attraverso username e password
- Gestione gruppi di utenze e abilitazione degli stessi alla navigazione tramite interfaccia web
- Profili di accesso ad Internet basati su durata velocità di connessione quantità di traffico dati
- Definizione numero di apparati contemporaneamente connessi con la stessa username
- Personalizzazione della pagina di accesso
- Possibilità di bypassare le richieste di autenticazione per specifici dispositivi
- Content filtering per il blocco di contenuti non idonei alla fruizione da parte degli studenti
- Gestione integrata dei log di accesso
- Compatibilità con tutte le tipologie di dispositivi mobili
- Soluzione composta da piattaforma hardware dedicata per la gestione del captive portal e da software cloudbased per la gestione di utenze e profili
- Soluzione indipendente dagli access point installati nella rete wireless a garanzia di maggiore espandibilità futura
- Possibilità di gestire accessi sia su reti wireless che su reti cablate
- Supporto per almeno 3 interfacce LAN distinte su cui poter attivare la gestione degli accessi in maniera indipendente

La piattaforma è scalabile ed in grado di gestire in maniera centralizzata le utenze, così da prevedere esigenze future di espansione della stessa su tutti i Plessi facenti parte dell'Istituto scolastico, garantendo univocità di username/password per il personale docente e non.



N. 1 DISP. E SOFTWARE PER LA FRUIZIONE ALUNNI BES/PAI C-PEN EXAM READER

(Consultare scheda tecnica allegata di seguito)

Descrizione tecnica

Penna con OCR e sintesi vocale indicata per gli studenti con difficoltà di lettura come la dislessia per poter renderli autonomi agli esami ed ai test.

Il dispositivo può essere utilizzato sul foglio come un evidenziatore in modo tale che la sintesi vocale di alta qualità possa leggere i testi, riga per riga, nei propri auricolari, in almeno 5 lingue.

Caratteristiche tecniche:

Dispositivo ricaricabile a batterie e con cavo USB/Micro USB;

Sintesi vocale in 5 lingue: Italiano, Inglese, Spagnolo, Francese e Tedesco;

OCR incorporato;



Abintrax S.r.l.
Ufficio Commerciale



ABINTRAX
Sede: via Marina del Mondo, 62 (z.i.) 70043 Monopoli (BA) Italia
Tel. +39 080 2149700 +39 080 2149701 Fax. +39 080 2149702
P.IVA 07644780723 - PEC: abintrax@pec.it

SERVIZI INLUSI

ABINTRAX realizzerà un sistema costituito da un insieme di prodotti anche di diversa natura per il raggiungimento degli scopi oggetto della Vostra richiesta. Formula di fornitura **“CHIAVI IN MANO”**.

In particolare, la fornitura di beni e servizi e l’installazione di arredi, attrezzature e strumentazioni tecnico-informatiche ha le seguenti caratteristiche:

- fornitura di dispositivi nuovi di fabbrica con le caratteristiche tecniche minime descritte nel capitolato tecnico;
- messa in opera dei dispositivi con installazione, configurazione e collaudo;
- servizio di trasporto, scarico e asporto imballaggi;
- realizzazione di collegamenti di apparecchiature agli impianti esistenti in conformità con quanto previsto dall’art.1 della D.M. 37/08;
- servizi di formazione;
- servizi di manutenzione e assistenza per la durata di 60 mesi (sessanta) mesi;
- fornitura e montaggio per ciascuna sede di targa contenente l’informazione degli estremi del finanziamento.

I beni proposti possiedono, a norma di legge, le seguenti caratteristiche:

- attrezzature a ridotto consumo energetico;
- basse emissioni sonore;
- apparecchiature caratterizzate da batterie durevoli e con ridotte percentuali di sostanze pericolose;
- apparecchiature le cui componenti in plastica siano conformi alla Direttiva 67/548/CEE;
- soddisfare la direttiva RED.
- Gli impianti e i sistemi proposti saranno forniti con la formula “chiavi in mano” con tutti i servizi di formazione, assistenza, gestione ed amministrazione necessari a garantire l’efficienza della fornitura stessa.

DETTAGLIO NELLA DESCRIZIONE DEL SERVIZIO E DELLA FORNITURA

Data la complessità del progetto sarà auspicabile una collaborazione attiva con la Vostra istituzione, in quanto nelle attività comprese, che si elencano di seguito, è necessaria una coordinazione con gli utilizzatori dei sistemi che saranno forniti.

- Installazione dei sistemi hardware e software e personalizzazione delle configurazioni in base alle effettive esigenze della scuola;
- Formazione all'uso del personale docente e formazione tecnica del personale interno eventualmente chiamato a garantire il regolare funzionamento del sistema;
- Assistenza in garanzia per eventuali guasti per tutto il periodo di validità della garanzia con interventi da remoto o sul posto in base alla problematica riscontrata.

GARANZIA E ASSISTENZA SUI BENI FORNITI

Le apparecchiature ed i sistemi proposti sono garantiti per difetti di fabbricazione per un periodo di: **5 ANNI**, a partire dalla data di installazione e collaudo effettuato dai nostri tecnici.

L'assistenza tecnica **ON-SITE** presso la Vostra sede è garantita per **5 ANNI** a partire dalla data di installazione e collaudo effettuato dai nostri tecnici **entro 6 ore dalla chiamata**.

QUALSIASI INTERVENTO TECNICO DURANTE GLI ANNI DI GARANZIA, CHIARAMENTE GRATUITA, SARA' EFFETTUATO DALLA SCRIVENTE ON-SITE, CON TEMPI DI INTERVENTO ENTRO LE 6 ORE LAVORATIVE, DALLA CHIAMATA, COME PREVISTO NELLE NOSTRE CONDIZIONI GENERALI E DI VENDITA DELLA PRESENTE OFFERTA, PER TUTTI I GIORNI LAVORATIVI DELLA VOSTRA ISTITUZIONE SCOLASTICA.

LA PARTE IMPIANTISTICA, SE PREVISTA, E' GARANTITA A VITA

QUALITA' DEI MATERIALI

Tutte le apparecchiature proposte, sono nuove di fabbrica e possiedono le seguenti certificazioni:

- Certificazioni richieste dalla normativa Europea per la sicurezza elettrica;
- Certificazione con marcatura CE apposta sull'apparecchiatura o sul materiale. E' ammessa l'opposizione del marchio CE sui documenti allegati al prodotto solo qualora ne sia impossibile l'apposizione diretta sul componente.

CONDIZIONI PARTICOLARI DI FORNITURA

Le attività di consegna e installazione includono: imballaggio, trasporto, facchinaggio, consegna al piano, posa in opera, configurazione di tutte le tecnologie acquistate in rete ove necessario, asporto degli imballaggi. L'installazione sarà effettuata secondo le normative vigenti, in modo da garantire la sicurezza degli utenti.

Il lavoro sarà realizzato a regola d'arte in materia di sicurezza sul posto di lavoro ed in conformità alla norme C.E.I. 74-2. Le attrezzature saranno rispondenti al D.L. 476 del 04.12.1992 inerente la compatibilità elettromagnetica (conformità C.E.), come richiesto dal D.P.R. 573/94. Sarà inoltre rilasciata regolare

dichiarazione di conformità come richiesto dal D.M. 37/2008 s.m.i., e contestualmente alla certificazione, copia della iscrizione alla C.C.I.A.A. comprovante l'abilitazione richiesta.

Tali attività saranno effettuate da personale addestrato e qualificato.

MANUTENZIONE E ASSISTENZA

La garanzia è inclusiva di assistenza e manutenzione con decorrenza dalla "data di collaudo positivo" della fornitura e con intervento in loco della durata di 60 (sessanta) mesi. I numeri telefonici e le e-mail dei centri di manutenzione e assistenza non sono numeri del tipo 199.xxx.xxx.

Dal primo giorno lavorativo successivo alla data della firma del contratto, Abintrax garantisce, unitamente alla nomina del referente/responsabile tecnico del servizio, come previsto nel Disciplinare, la disponibilità dei propri recapiti telefonici e del proprio centro di assistenza regolarmente contrattualizzato, fax ed e-mail. Il servizio è attivo nei giorni lavorativi.

CONSEGNA E INSTALLAZIONE

La consegna, installazione e messa in opera delle apparecchiature ordinate è di 30 (Trenta) giorni dalla stipula del contratto riservandosi di modulare il cronoprogramma delle consegne per ogni singolo laboratorio. E' garantito che il collaudo entro e non oltre il i termini previsti.

Le attività di consegna e installazione includono: imballaggio, trasporto, facchinaggio, consegna al piano, posa in opera, effettuato secondo le normative vigenti, asporto degli imballaggi e loro smaltimento nel rispetto dell'ambiente.

COLLAUDO DEI PRODOTTI

All'atto della consegna e della verifica di consistenza delle apparecchiature, nonché dopo installazione e montaggio, presso l'Istituzione Scolastica Punto Ordinante, l'Abintrax redigerà un verbale di collaudo in contraddittorio con l'Istituzione Scolastica. La data del collaudo sarà stabilita dall'Istituzione Scolastica Punto Ordinante che proporrà tre date possibili tra le quali scegliere.

Il collaudo ha per oggetto la verifica dell'idoneità dei Prodotti alle funzioni di cui alla Documentazione tecnica ed al manuale d'uso, nonché la corrispondenza dei Prodotti alle caratteristiche e alle specifiche tecniche e di funzionalità indicate nell'offerta e nel Capitolato Tecnico.

In caso di esito positivo del collaudo, effettuato dall'Istituzione Scolastica Punto Ordinante, la data del verbale varrà come Data di Accettazione della fornitura con riferimento alle specifiche verifiche effettuate ed indicate nel verbale, fatti salvi i vizi non facilmente riconoscibili e la garanzia e l'assistenza prestate dal produttore ed eventualmente dal Fornitore.

Nel caso di esito negativo del collaudo, l'Abintrax srl sostituirà entro 2 (due) giorni lavorativi le apparecchiature non perfettamente funzionanti svolgendo ogni attività necessaria affinché il collaudo sia ripetuto e positivamente superato, tassativamente entro e non oltre il i termini previsti nel bando di gara "PROGRAMMA FSC 2007/2013 di cui alla DELIBERA CIPE 79/2012".

SERVIZI POST-VENDITA

ABINTRAX dispone di una struttura organizzata e certificata per la gestione dei servizi di assistenza e riparazione post vendita.

L'azienda dispone di personale altamente qualificato e di un laboratorio interno adeguatamente attrezzato.

La capacità tecnica organizzativa del laboratorio interno e delle attività operative di manutenzione ed installazione sono periodicamente valutate dal nostro ente di certificazione secondo gli standard ACCREDIA. Questo è attestato dalle certificazioni di qualità dei sistemi aziendali che riportano come oggetto "Commercializzazione, **installazione ed assistenza tecnica** di attrezzature ed apparecchiature per laboratori didattici con relativi sistemi multimediali e reti di computer.

In particolare le certificazioni aziendali sono riferite, tra le altre, alle categorie 28A e 28B dei Settori IAF di accreditamento da parte di ACCREDIA:

- 28A: Imprese di costruzione e manutenzione;
- 28B: Imprese di installazione, conduzione e manutenzione d'impianti

Per i servizi post vendita la nostra organizzazione mette a disposizione dell'istituto un portale di gestione di ticket per il tracciamento delle richieste di assistenza.

Link di accesso: <http://assistenza.abintrax.com/>

Il servizio per guasti in garanzia è garantito direttamente con interventi sul posto da parte di proprio personale tecnico senza alcun addebito per la chiamata o per l'eventuale spedizione al produttore per la sostituzione o per la riparazione.

Tutti i sopra citati servizi saranno offerti da personale tecnico esperto della ABINTRAX Srl.

Abintrax S.r.l.
Ufficio Commerciale



ABINTRAX
Sede Legale: via Marina del Mondo, 62 (z.i.) 70043 Monopoli (BA) Italia
tel. +39 080 2149700 +39 080 2149701 fax. +39 080 2149702
P.IVA n° 044180723 - PEC: abintrax@pec.it

RIEPILOGO VALUTAZIONE TECNICA

Riepilogo valutazione tecnica - punteggi	Indicazioni e riferimenti
<p>Coerenza, adeguatezza e qualità della proposta della fornitura e dei servizi rispetto alle esigenze manifestate dell'Amministrazione.</p> <p>Elementi migliorativi ed innovativi al fine di garantire la migliore qualità dei servizi e della fornitura offerti rispetto alle indicazioni fornite dalla stazione appaltante.</p>	<p>Tutti i prodotti offerti sono esattamente rispondenti alle caratteristiche nel capitolato tecnico e di alta qualità.</p> <p>ASSICURAZIONE ELETTRONICA Prodotti</p> <p>Inclusa Polizza assicurativa All Risk Elettronica sulle apparecchiature offerte (<u>Vedere documentazione allegata di seguito</u>)</p> <p>NOTEBOOK ULTIMA GENERAZIONE DELL VOSTRO 15 3568 P/N: 397HX</p> <ul style="list-style-type: none"> • CPU Intel Core i3 (7 gen) 7020U / 2.3 GHz / 3 MB Cache • Memoria 1 TB HDD / 5400 rpm • Wi-Fi 802.11a/b/g/n/ac • Bluetooth 4.2 • Batteria 4 celle • Configurazione software Antivirus • Configurazione software Open Office
<p>Livello di dettaglio nella descrizione del servizio e della fornitura in relazione a quanto richiesto nel Capitolato d'appalto.</p> <p>- Servizi Post-vendita di assistenza e manutenzione. Il servizio per guasti in garanzia dovrà essere garantito direttamente con interventi sul posto da parte di personale tecnico.</p> <p>- Monitoraggio per la gestione dell'infrastruttura implementata (aggiornamenti firmware, rilevamento anomalie, stato utilizzo apparati)</p> <ul style="list-style-type: none"> • n. 24 mesi a partire dalla data di collaudo <p>- Gestione dell'assistenza post-collaudo con lo scopo di mantenere in piena efficienza quanto implementato.</p> <ul style="list-style-type: none"> • n. 24 mesi a partire dalla data di collaudo <p>Soluzioni che prevedono controller wireless off-site, gestito da apposito NOC (Network Operating Center) messo a disposizione dall'azienda aggiudicataria della fornitura, in quanto garanzia di maggior continuità di servizio, di semplicità e velocità implementativa e di interventi di assistenza più rapidi.</p> <p>L'azienda aggiudicataria dovrà inoltre mettere a disposizione dell'Istituto un portale di gestione di ticket per il tracciamento delle richieste di assistenza, il cui link di accesso dovrà essere specificato in fase di offerta.</p> <p><i>"L'attribuzione di questo punteggio sarà effettuata solo se sarà indicato in offerta il link, che verrà verificato dalla commissione, di accesso al sistema di ticket."</i></p>	<p>Vedere il presente fascicolo tecnico</p> <p>n. 60 mesi a partire dalla data di collaudo</p> <p>n. 60 mesi a partire dalla data di collaudo</p> <p>Abintrax SRL metterà a disposizione della Stazione Appaltante un portale di gestione ticket per il tracciamento delle richieste d'assistenza accessibile al seguente link: http://assistenza.abintrax.com/</p>
<p>Attestazioni e certificazioni in materia di sicurezza e salute dei lavoratori:</p> <p>Azienda partecipante in possesso della cert.ne UNI EN ISO 14001-2015 (5 punti)</p> <p>Azienda partecipante in possesso della certificazione OHSAS:2007 (5 punti)</p> <p>Azienda partecipante in possesso della certificazione SA 8000:2014 (10 punti)</p> <p>Azienda partecipante in possesso della iscrizione al registro AEE, indicare n° di iscrizione (10 punti)</p>	<p>L'azienda Abintrax SRL è in possesso delle certificazioni richieste ed è in possesso dell'iscrizione al registro AEE con codice d'iscrizione IT17060000009936</p> <p><u>(Vedere documentazione allegata di seguito)</u></p>
<p>Organizzazione, qualifiche ed esperienza del personale effettivamente utilizzato nell'appalto, per l'esecuzione dello stesso:</p> <p>Disponibilità di laboratorio interno o convenzionato per manutenzione, riparazione e certificazione riferibili ai prodotti offerti con descrizione dettagliata della capacità tecnica di intervento, di manutenzione, di riparazione e assistenza.</p>	<p>Vedere documentazione allegata di seguito</p> <p>"CURRICULUM AZIENDALE GRUPPO ABINTRAX SRL"</p>

Cognome... **CALIANDRO**.....
 Nome... **GIUSEPPE DOMENICO**.....
 nato il... **02/06/1980**.....
 (atto n. **717** P. **1** S. **A**.....)
 a... **MESAGNE (BR)**.....
 Cittadinanza... **ITALIANA**.....
 Residenza... **BARLETTA**.....
 Via... **VIA FERDINANDO I D'ARAGONA 90**.....
 Stato civile... **coniugato**.....
 Professione... **ingegnere**.....

CONNOTATI E CONTRASSEGNI SALIENTI

Statura... **180 cm**.....
 Capelli... **CASTANI**.....
 Occhi... **CERVONI**.....
 Segni particolari.....

diritto carta identità L. 10.000 - e 5.16
 diritto di segreteria L. 500 - e 0.26

Firma del titolare *Giuseppe Domenico Calianдро*
BARLETTA 14/05/2011

IL SINDACO
 d'ordine del Sindaco
 L'IMPIEGATO INCARICATO
Alfredo De Niro

Impronta del dito indice sinistro



Scadenza: 13/05/2021

REPUBBLICA ITALIANA

COMUNE DI
BARLETTA

CARTA D'IDENTITA'
 N° **AO 9908449**

DI
CALIANDRO
GIUSEPPE DOMENICO

IPZS SPA - OFFICINA C.V. - ROMA



ABINTRAX

Sede: via Marina del Mondo, 62 (z.l.) 70043 Monopoli (Ba) Italy
 tel. +39 080 2149700 +39 0802149701 fax +39 080 2149702
 P.IVA 07644780723 - PEC: abintrax@pec.it



SOFTWARE ACCUMARK 11 PE

CAD completo e moderno per disegnare modelli, sviluppare le taglie ed i piazzamenti.

E' pensato un utilizzo flessibile e facile.

Offre un'interfaccia mirata al disegno veloce, semplice e sicuro.

È sistema aperto: comunica con tutti i plotter, digitalizzatori, macchine da taglio.

Tutti gli strumenti assecondano il tuo modo di lavorare.

E' fatto in modo che si possono realizzare modelli e piazzamenti con la massima velocità, precisione, controllo ed una incredibile facilità.

Caratteristiche principali:

- Gli strumenti di costruzione del modello, assieme ai vicoli degli spostamenti (snaps) ed alle scorciatoie da tastiera, ti permettono di lavorare velocemente, nel massimo confort e con grande precisione. Si può procedere in qualsiasi sequenza, senza limitazioni, su ogni pezzo del modello o persino su tutti i modelli contemporaneamente.
- Come tutte le altre funzioni, lo sviluppo può essere eseguito in diversi modi. Potrai sviluppare con il metodo classico della tabella XY o in modo grafico, con lo specifico attrezzo, in modo da impostare facilmente lo sviluppo delle taglie lungo ogni linea del pezzo. Lo sviluppo viene effettuato in modo veloce e corretto, grazie alle diverse modalità di utilizzo delle regole, che possono essere copiate, sommate, ruotate ecc.. e in più c'è anche la possibilità di "pareggiare" lo sviluppo delle pince.
- Come tutte le altre funzioni, lo sviluppo potrà essere eseguito in diversi modi. Si potrà sviluppare con il metodo classico della tabella XY o in modo grafico, con lo specifico attrezzo, in modo da impostare facilmente lo sviluppo delle taglie lungo ogni linea del pezzo. Lo sviluppo viene effettuato in modo veloce e corretto, grazie alle diverse modalità di utilizzo delle regole, che possono essere copiate, sommate, ruotate ecc.. e in più c'è anche la possibilità di "pareggiare" lo sviluppo delle pince.
- Ci sono alcuni strumenti di controllo che ti aiutano a fare un lavoro corretto e preciso. La figura a lato mostra la funzione per fare "combaciare" le curve, le tabelle delle misure nei vari sviluppi che possono essere visualizzati in valori assoluti o relativi e le tabelle delle dimensioni per il modello nel suo insieme. Le informazioni contenute in questa finestra possono essere stampate o copiate in altri programmi per ulteriori calcoli o per essere archiviate.
- Permettere di assemblare velocemente un modello e di trasferirlo al piazzamento. Non ci possono essere errori nei pezzi, tutte le parti del modello combaciano perché il software ti assicura che i tuoi capi siano ben definiti attraverso i passaggi di disegno del modello. I parametri di piazzamento sono logici e semplici da impostare. Un'ulteriore funzione semplice ma efficace è il calcolo dei costi per i tessuti a maglia.
- Ci sono alcuni strumenti di controllo che ti aiutano a fare un lavoro corretto e preciso.
- Il modulo Piazzamento Automatico è facile, semplice e potente. Si deve specificare alcuni parametri base e il software genererà automaticamente piazzamenti corretti, li registrerà e si potrà scegliere quello che più conviene. Calcolerà automaticamente anche piazzamenti su maglieria tubolare.

AccuMark 11 PE



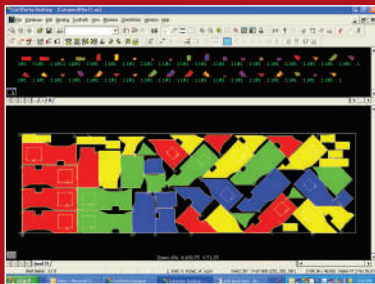
Iniziate a lavorare immediatamente con il Vostro nuovo Cutworks o con il sistema AccuMark grazie alla digitalizzazione dei vostri modelli esistenti. Cattura con semplicità il perimetro di ciascun pezzo e sarete pronti per partire.



Il cursore vi permette di inserire su ciascun pezzo le informazioni cruciali.



Piazzate i modelli sulla superficie del digitizer e rileverete perimetro e linee interne.



I dati dei pezzi saranno inseriti direttamente nel sistema CAD pronti per essere modificati e/o piazzati.

GERBER DIGITIZER



Digitalizza i modelli con velocità e facilità.

È possibile introdurre rapidamente ed efficacemente i modelli esistenti nel sistema CutWorks™ od AccuMark™ con il digitizer Gerber. La workstation Digitizer è costituita da un tavolo di digitalizzazione con menu, e un cursore a 16 pulsanti. Il sistema consente di inserire informazioni descrittive su ogni modello. Tutte le informazioni sono memorizzate nel sistema CAD, pronte per la modifica od il piazzamento.

Godetevi la flessibilità per soddisfare tutti i requisiti di un modello.

- Digitalizzate i pezzi direttamente da un piazzato
- Copiate un pezzo usando le regole di un pezzo esistente
- Specchiate un pezzo lungo una linea orizzontale per garantire la simmetria
- Digitalizzate i pezzi di grandi dimensioni in più sezioni e uniteli nel sistema CAD
- Aggiungete un angolo retto al perimetro, o all'interno del pezzo
- Digitalizzate un particolare e aggiungetelo al perimetro di un pezzo principale.

Oltre al perimetro pezzo, ai punti interni ed ai fori, è anche possibile includere:

- Dati identificativi pezzo
- Tipo di intacca e posizione, un massimo di cinque differenti intacche per pezzo
- Etichetta pezzo e informazioni speciali, come le istruzioni per il sistema GERBERcutter®

Specifiche Technices

Caratteristiche del sistema

Superficie utilizzabile del tavolo	1115 mm x 1520 mm	44 in x 60 in
Interface	RS232 (9 pin serial at PC)	
Dimensioni tavolo	1327 x 1730 mm	52,3 x 68,1 in
Dimensione massima del pezzo da digitalizzare	2,2 x 13,5 m	7 x 44 feet
Ingombro del digitizer	1300 x 1730 mm	51,2 x 68,1 in
Elettricità	110 or 220 VAC +/-10% at 47-63 Hz	

Condizioni ambientali di funzionamento

Temperatura (massima)	5°-40°C	41-104°F
15-80% senza condensazione	15-80% senza condensazione	

NOTA: Le specifiche sono soggette a modifiche senza preavviso.
GERBERcutter, CutWorks e AccuMark sono marchi registrati di Gerber Technology.

Gerber prodotti sono protetti da brevetto.



Appositamente progettati per il disegno ed il taglio di parti di modelli, i plotter the SP-120 sono ideali per i centri di design ed i reparti di design interni. I plotter Serie SP sono utilizzati per creare, controllare o rivedere parti di modelli e piazzamenti, nonché per plottare parti componenti e piazzati in miniatura. Questi plotter sono compatibili con i sistemi Gerber AccuMark® ed AccuMark Silhouette™.

Grazie alle loro elevate velocità e precisione nella plottatura e nel taglio di parti di modelli che non richiedono alcuna correzione, i plotter Serie SP abbassano i vostri costi di produzione.



Il cestello d'uscita dell'SP-120 raccoglie la carta tagliata per una maggiore comodità.

GERBER SP SERIES PLOTTER



SP-120

Plottate e tagliate parti di modelli in modo rapido e preciso.

SP-120: Plotter verticale compatto per applicazioni di design e modelli campione.

- Plotta o taglia modelli cartacei su una singola macchina senza il cambio manuale degli utensili.
- Utilizza carta a rotolo continuo per la plottatura ed il taglio di parti di modelli e piazzamenti.
- Plotta e taglia alla velocità massima di 60 cm/secondo.
- Ampia larghezza di plottatura/taglio di 120 cm (48 pollici).
- Le dimensioni compatte richiedono uno spazio minimo.
- Il cestello d'uscita raccoglie la carta tagliata per una maggiore comodità.
- Libera i progettisti da operazioni di taglio tediose, ripetitive e laboriose, permettendo loro di concentrarsi sulle funzioni di progettazione.
- Interfaccia utente grafica con display LCD (240 x 128 dpi) e 10 lingue supportate.
- CPU a 32 bit con memoria locale di 2 MB per maggiori velocità e produttività totale del sistema.
- Due utensili montati per una maggiore comodità: pennino a sfera 'roller ball' e coltello da 0,9 mm ad altezza regolabile.
- Supporto di carta a larghezza variabile per una maggiore versatilità.
- Si integra facilmente con AccuMark.

GERBER SP SERIES PLOTTER

Opzioni disponibili

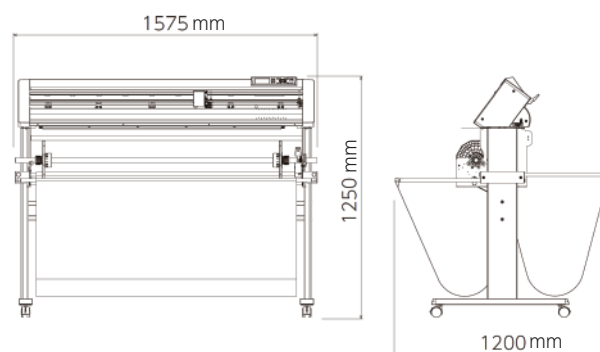


Pennarelli ad acqua da 0,3 mm

Specifiche tecniche

SP-120

Componenti del sistema		
Interfaccia	Standard RS-232C (serial cable included)	
Tipi di file supportati da WinPlot	GEN, DXF, NC, HPGL	
Massima velocità di taglio	60 cm/secondo	23.5 pollici/secondo
Massima accelerazione	13.9 m/s ² nella direzione a 45°	45.6 ft/s ² nella direzione a 45°
Carta		
Supporti per rotoli montabili	Larghezza	Min. 594 mm Max. 1220 mm
	Peso	Max. 20 kg Max. 44.1 libbra
	Diametro interno di base	76 mm 3 pollici
	Diametro esterno massimo	200 mm 7.87 pollici
Tipi di supporti	Carta di qualità fine (carta per scrivere) per cartamodelli da 64 a 130 g/m ²	35 libbra (carta per scrivere)
Compatibilità AccuMark	AccuMark versione 8.1.2 o superiore	
Dimensioni e requisiti del sistema		
Dimensioni (L x P x A)	Circa 1575 x 1200 x 1250 mm	62 x 47 x 49 pollici
Peso (inclusi piedistallo e cestello)	Circa 46 kg	101 libbra
Alimentazione richiesta	Alimentazione nominale 100-200 Vc.a., 200-240 Vc.a., 50/60 Hz	
Assorbimento	Circa 120 VA	
Ambiente operativo		
Temperatura	10°-30° C	50°-86° F
Umidità	35-75% U.R.	
Condizioni per la precisione	18°-28° C, 40-65% U.R.	64°-82° F, 40-65% U.R.



NOTA: Le configurazioni variano in base alle opzioni selezionate. Specifiche soggette a cambiamenti senza preavviso.

AccuMark®, AccuMark Silhouette™, GERBERmarker e GERBERplotter™ sono marchi commerciali di Gerber Scientific International, Inc.

Windows® è un marchio commerciale registrato di Microsoft Corporation.

Tutti gli altri marchi commerciali o marchi commerciali registrati sono di proprietà dei rispettivi detentori.

Per contattare il Vostro ufficio locale, vogliate visitare il ns. sito
www.gerbertechnology.com/contact-us
 Gerber Technology, Tolland, CT 06084 USA - Tel: +1(860) 871-8082
www.gerbertechnology.com
 Copyright © 2015 Gerber Scientific International, Inc.
 Form No. SP120_IT - 11122014

MACCHINA PER CUCIRE LINEARE INDUSTRIALE 5000 S.P.M. COD. ABX-9900H-D4

Macchina lineare industriale punto annodato con tastiera di comando digitale, pannello di regolazione.

Con rasafilo, motore integrato, programma dei punti, alzafilo, rasafilo e fermature automatiche

3. avvolgitore della bobina installato internamente

Altezza delle griffe 0.8mm

Pressione del piedino: regolazione elettronica

4. Basso rumore, nessuna radiazione e rispettoso dell'ambiente.

Velocità di cucitura: 5000 S.p.m

Calibro dell'ago: 0-7

Ago: DB * 1 # 14- # 22



* Le immagini sono puramente indicative al solo scopo descrittivo.

Il prodotto fornito potrebbe variare in base alle ultime versioni e aggiornamenti.

ASOLATRICE 4200 P.M COD. ABX-1790S/K

Macchina asolatrice elettronica a punto annodato, pannello di comando con display grafico, porta 'Usb' per poter eseguire il 'back up' sulla macchina delle impostazioni e consentire di inserire delle asole personalizzate.

Azionamento del sollevamento del piedino comandato da un motore passo-passo per garantire la pressione

adeguata rapportata ai vari materiali, rasafilo con forbicina inferiore e superiore, sistema di taglio dell'asola con funzione a taglio multiplo azionato da motore passo-passo che permette di evitare la sostituzione del coltello al variare della misura dell'asola, tensione del filo ago programmabile per i diversi effetti di cucitura.

N. 30 diverse forme di asole e travette inserite in memoria, possibilità di memorizzare fino a 99 programmi e 20 sequenze di 30 asole ciascuna, velocità max 4200 p/min.

Completa di lampada a led con la regolazione

dell'intensità luminosa tramite la tastiera e piedino standard per eseguire delle asole con lunghezza del taglio da 6,4 mm a 19,1 mm., inoltre con i piedini optional n.2 e n.3 si ottengono asole con lunghezza del taglio a partire da 6,4 mm fino a 25,4 mm e fino a 31,8 mm.



* Le immagini sono puramente indicative al solo scopo descrittivo.
Il prodotto fornito potrebbe variare in base alle ultime versioni e aggiornamenti.

RICAMATRICE 15 AGHI COD. ABX-1501-CS

- Testa singola
- Aghi: 15 aghi
- Applicazione Cappelli, t-shirt, pelle, scarpe,
- Area di cucito 510 * 360mm
- Max. velocità 1200SPM alta velocità
- Controller 8 "computer touch screen Cambio colore automatico



*

* Le immagini sono puramente indicative al solo scopo descrittivo.
Il prodotto fornito potrebbe variare in base alle ultime versioni e aggiornamenti.

MO-6800S Series

High-speed, Overlock / Safety Stitch Machine

The advanced overlock / safety stitch machine is easier to use and promises superior cost effectiveness.

JUKI



MO-6816S

MO-6800S SERIES

High-speed, Overlock / Safety Stitch Machine

SPECIFICATIONS

Model name	MO-6804S	MO-6814S	MO-6816S	MO-6843S
Stitch type	1-needle overlock	2-needle overlock	Safety stitching	3-needle safety stitching
Stitch style in the U.S.A.	504	514	516	—
Max. sewing speed	7,000sti/min			
Stitch length	0.6 ~ 3.8 (4.5) mm			
Needle gauge (mm)	—	2.0	3.0, 5.0	3.0+2.0, 5.0+2.0
Overedging width (mm)	1.5, 4.0	2.0, 3.0, 4.0	4.0, 5.0, 6.0	3.0
Differential feed ratio	For gathering 1:2 (Max. 1:4), For stretching 1:0.7 (Max. 1:0.6)			
Needle bar stroke	24.5mm(60H:27.0mm)			
Inclination angle of the needle	20°			
Needle bar bushing	Lower bushing method			
Needle	DCx27 (excluding some subclass model)			
Max. lift of the presser foot	7mm (excluding some subclass model)			
Max. presser foot pressure	63.7N (6.5kgf)			
Stitch adjusting method	By push-button			
Differential-feed adjusting method	By lever (with micro-adjustment)			
Weight of the machine head	27kg			
Lubrication	Automatic			
Lubricating oil	JUKI Machine Oil 18 (equivalent to ISO VG18)			
Needle cooler	Provided as standard			
Needle thread heat remover	Provided as standard			
Micro-lifter	Option			

*"sti/min" stands for "Stitches per Minute."

WHEN YOU PLACE ORDERS

Please note when placing orders, that the model name should be written as follows:

Stitch type	U.S.A	Code	Type	Code	Device and attachment	Code
1-needle overlock	504	04	Standard	S	Tape attaching presser foot (for sewing sharp curves) / Tape guide	G44/Q143
2-needle overlock	514	14			Clean finish top and bottom	N075
2-needle safety stitch	516	16				
3-needle safety stitch		43				
2-needle double chain stitch		45				

MO68□□S□□□□□□/□□□□□□□□

Needle gauge (mm)	Overedging width (mm)	Feed dog	Code	Material	Application	Special machine	Code
—	1.5	2-row	0A4	Extra light- to light-weight	Light-weight materials	Rolled hemming	Standard 150
—	4.0	2-row	0E4	Light- to medium-weight	Specific to knits	Tape attaching	Standard 24H
2.0	2.0	3-row	BB6		For general fabrics	Standard	Standard 30H
2.0	3.0	3-row	BD6			Standard	Anti-marerial-slip 30P
2.0	4.0	3-row	BE6			Tape attaching	Standard 34H
3.0	4.0	2-row	DE4	Medium- to heavy-weight	Rolling-in tape	Standard 360	
3.0	4.0	3-row	DE6		Specific to knits such as sweaters	Standard	Standard 40H
5.0	5.0	3-row	FF6		Tape attaching	Standard 44H	
5.0	6.0	3-row	FH6	heavy-weight	Medium- to heavy-weight materials such as denim	Standard	Standard 50H
5.0+2.0	3.0	3-row	1D6		Standard	Standard 60H	
3.0+2.0	3.0	3-row	2D6				

JUKI ECO PRODUCTS The MO-6800S is an eco-friendly product which complies with JUKI ECO PRODUCTS standards for protecting the environment.

● The sewing machine complies with the "Juki Group Green Procurement Guidelines" on the use of hazardous substances, which is stricter than other restrictions, such as those of the RoHS Directive.

For details of JUKI ECO PRODUCTS, refer to: http://www.juki.co.jp/eco_e/index.html

*The RoHS Directive is an EU Directive limiting the use of 6 hazardous substances (lead, hexavalent chromium, mercury, cadmium, PBB and PBDE) in electrical and electronic equipment.
The Juki Green Procurement Guideline is the voluntarily established criteria to eliminate not only the aforementioned six substances, but also other ones which also adversely affect the environment.



Registered Organization : JUKI CORPORATION Head Office
The Scope of the Registration : The activities of research, development, design, sales, distribution, and maintenance services of industrial sewing machines, household sewing machines and industrial robots, etc., including sales and maintenance services of data entry systems.

JUKI 2-11-1, TSURUMAKI, TAMA-SHI, TOKYO 206-8551, JAPAN
PHONE : (81) 42-357-2370
FAX : (81) 42-357-2274
http://www.juki.com

- * Specifications and appearance are subject to change without prior notice for improvement.
- * Read the instruction manual before putting the machine into service to ensure safety.
- * This catalogue prints with environment-friendly soyink on recycle paper.
- * Paper from responsible sources FSC™ C001712

MO-6800S SERIES

This advanced overlock / safety stitch machine is easier to use and promises superior cost effectiveness.

The MO-6800S Series responds to various kinds of sewing materials and processes, producing delicate and beautiful soft-to-the-touch seams while further reducing operating noise as well as increasing durability. This advanced overlock / safety stitch machine is easier to use and promises superior cost-effectiveness.

The machine achieves beautifully finished seams of improved quality even when run at a high speed.

The machine is widely applicable to the sewing of light- to heavy-weight materials. Since the machine is provided with a needle thread take-up mechanism and a looper thread take-up lever, it ensures high-quality, well-tensed and soft seams with a beautiful texture which flexibly correspond to the elasticity of the materials even when run at speeds as high as 7,000 sti/min. In addition, the machine has a wider and brighter needle entry and provides improved responsiveness to the materials, thereby helping the operator use the machine more easily. The optimally-balanced design of the machine reduces both operating noise and vibration, contributing to more comfortable sewing work.



MO-6814S

The machine is provided with functions which contribute to easier operation.

The differential-feed micro-adjustment mechanism, external increasing of the differential feed ratio and the main feed dog height can all be adjustable on the front face of the sewing machine with a screwdriver. The machine is provided as standard with functions which enable easy and best-suited adjustments according to the material to be used.



Differential-feed micro-adjustment mechanism



For runstitch / MO-6816S-FF6-30H

DEVICES AND ATTACHMENTS

Model	Part No.	Description
-------	----------	-------------

Chain-off thread trimming device

T053	70000081	Pneumatic flat cutter
T054	70000082	Pneumatic side cutter (for overlock machine)

Pneumatic chain-off thread suction device

Model	Part No.	Pneumatic chain-off thread + cloth chips clutch motor	Air type auto-lifter	Clutch motor	Servo motor
MC906	70000085	●		●	
MC909	70000104	●			●
MC910	70000106	●	●	●	
MC911	70000107	●	●		●

[Reference]

Combination table of "chain-off thread suction device" and "auto-lifter" which correspond to "chain-off thread trimming device".

Chain-off thread trimming device	Chain-off thread suction device	Auto-lifter
T053 or T054	MC906	Clutch motor
	MC909	servo motor
	MC910	Air type auto-lifter clutch motor
	MC911	Air type auto-lifter servo motor

Model	Part No.	Description	Feature
-------	----------	-------------	---------

Gathering device

S206	70000089	Swing-type gathering device (interlocked with pedal / for overlock machine)(with BE6 gauge)	The attachment opens with the presser foot pedal. This facilitates material setting on the machine.
S207	70000090	Swing-type gathering device (interlocked with pedal / for safety stitch machine)(with DF6 gauge)	
S208	70000091	Swing-type gathering device (interlocked with pedal / for safety stitch machine)(with FF6 gauge)	

Guide, tape guide

H253	40159861	Cloth edge guide ruler (for overlock machine)	A swing type edge guide.
H254	40159862	Cloth edge guide ruler (for safety stitch machine)	
Q143	40159863	Tape guide	This attachment is used attached on the machine head (face plate). It is used for tapes with the width of 7mm or less.

SUBCLASS MACHINE LIST

Seams	Model No.	Materials	Number of needles	Number of threads	Needle gauge (mm)	Overredging width	Number of feed dog rows	Stitch length (mm)	Bottom differential feed ratio	Presser lifting amount (mm)	Needle system	Max sewing speed (sti/min)	Remarks
-------	-----------	-----------	-------------------	-------------------	-------------------	-------------------	-------------------------	--------------------	--------------------------------	-----------------------------	---------------	----------------------------	---------

● [1-needle overlock]

For runstitching in general fabric

	MO-6804S-0E4-30H	L~M	1	3	—	4.0	2	3.8	1:0.7~1:2	6.0	DCx27 #11	7,000	
--	------------------	-----	---	---	---	-----	---	-----	-----------	-----	-----------	-------	--

For rolled hemming (folded downward)

	MO-6804S-0A4-150	EL~L	1	3	—	1.5	2	3.8	1:0.7~1:2	6.0	DCx1 #8	7,000	
--	------------------	------	---	---	---	-----	---	-----	-----------	-----	---------	-------	--

● [2-needle overlock]

For runstitching in general fabric

	MO-6814S-BD6-30H	L~M	2	4	2.0	3.0	3	3.8	1:0.7~1:2	5.5	DCx27 #11	7,000	
	MO-6814S-BE6-40H	M~H	2	4	2.0	4.0	3	3.8	1:0.7~1:2	5.5	DCx27 #11	6,500	
	MO-6814S-BB6-30P	L~M	2	4	2.0	2.0	3	3.8	1:0.7~1:2	5.0	DCx27 #11	7,000	
	MO-6814S-BE6-30P		2	4	2.0	4.0	3	3.8	1:0.7~1:2	5.0	DCx27 #11	7,000	

For tape attaching G44: Tape attaching presser foot Q143: Tape guide

	MO-6814S-BD6-24H/G44/Q143	L~M	2	4	2.0	3.0	3	3.8	1:0.7~1:2	5.5	DCx27 #9	7,000	
	MO-6814S-BE6-24H/G44/Q143		2	4	2.0	4.0	3	3.8	1:0.7~1:2	5.5	DCx27 #9	7,000	
	MO-6814S-BD6-34H/G44/Q143		2	4	2.0	3.0	3	3.8	1:0.7~1:2	5.5	DCx27 #11	7,000	
	MO-6814S-BE6-34H/G44/Q143		2	4	2.0	4.0	3	3.8	1:0.7~1:2	5.5	DCx27 #11	7,000	
	MO-6814S-BE6-44H/G44/Q143	M~H	2	4	2.0	4.0	3	3.8	1:0.7~1:2	7.0	DCx27 #14	6,500	

● [Safety stitching]

For runstitching in general fabric

	MO-6816S-DE6-30H	L~M	2	5	3.0	4.0	3	3.8	1:0.7~1:2	5.5	DCx27 #11	7,000	
	MO-6816S-FF6-30H		2	5	5.0	5.0	3	3.8	1:0.7~1:2	5.5	DCx27 #11	7,000	
	MO-6816S-FF6-50H	M~H	2	5	5.0	5.0	3	3.8	1:0.7~1:2	7.0	DCx27 #16	6,500	
	MO-6816S-FH6-50H		2	5	5.0	6.0	3	3.8	1:0.7~1:2	7.0	DCx27 #16	6,500	
	MO-6816S-FF6-60H	H	2	5	5.0	5.0	3	4.5	1:0.9~1:1.7	7.0	DCx27 #21	6,000	
	MO-6816S-FH6-60H		2	5	5.0	6.0	3	4.5	1:0.9~1:1.7	7.0	DCx27 #21	6,000	
MO-6816S-DE4-30P	L~M	2	5	3.0	4.0	2	3.8	1:0.7~1:2	5.0	DCx27 #11	7,000		

For rolling-in tape N075: Clean finish top and bottom

	MO-6845S-FF6-360/N075	M~H	2	4	5.0	5.0	3	3.8	1:0.7~1:2	5.0	DCx27 #14	7,000	2-needle type for double-chainstitch on pocket bags
--	-----------------------	-----	---	---	-----	-----	---	-----	-----------	-----	-----------	-------	-----------------------------------------------------

● [3-needle safety stitching]

	MO-6843S-1D6-40H	M~H	3	6	5.0+2.0	3.0	3	3.8	1:0.7~1:2	6.5	DCx27 #11	7,000	
	MO-6843S-2D6-40H		3	6	3.0+2.0	3.0	3	3.8	1:0.7~1:2	6.5	DCx27 #11	7,000	

*"sti/min" stands for "Stitches per Minute."

Sewn product pictogram



BANCO DA STIRO COD. ABX-SBS-112

Ferro da stiro elettrovapore con termostato con tavolo aspirante delle dimensioni minime pari a 120x80cm con caldaia o generatore per ferri o le presse dotato di tutti i dispositivi di sicurezza per l'installazione in ambiente scolastico.



* Le immagini sono puramente indicative al solo scopo descrittivo.
Il prodotto fornito potrebbe variare in base alle ultime versioni e aggiornamenti.

Dell Vostro 15 3568(397HX)

Dell Vostro 15 3568 - Core i3 7020U / 2.3 GHz - Win 10 Home 64 bit - 4 GB RAM - 1 TB HDD - masterizzatore DVD - 15.6" 1366 x 768 (HD) - HD Graphics 620 - Wi-Fi,Bluetooth - nero - BTS - con 1 Year Dell Collect and Return Service



L'interfaccia HDMI combina video e audio multicanale in un unico cavo,eliminando i costi,la complessità e il disordine che caratterizzano la molteplicità di cavi attualmente utilizzati nei sistemi AV.

Punti di forza della serie

- Canale Ethernet HDMI
- Canale di ritorno audio
- Spazi per colori aggiuntivi
- Supporto 4 K
- Sistema di connessione auto

Caratteristiche prodotto

Canale Ethernet HDMI

Consente di incrementare la velocità della connessione di rete a un collegamento HDMI,permettendo agli utenti di sfruttare appieno i vantaggi dei propri dispositivi abilitati IP senza che sia necessario un cavo Ethernet separato.

Canale di ritorno audio

Consente a una TV con interfaccia HDMI e dotata di sintonizzatore integrato di inviare dati audio "upstream" a un sistema audio surround, senza che sia necessario un cavo audio separato.

Spazi per colori aggiuntivi

Consente di aggiungere supporto per ulteriori modelli di colore utilizzati nella fotografia digitale e nella grafica computer.

Supporto 4 K

Consente di ottenere risoluzioni video superiori a 1080p, fornendo supporto agli schermi.

Sistema di connessione auto

I cavi e connettori per i sistemi video all'interno dei veicoli sono progettati per soddisfare le esigenze specifiche del settore automobilistico offrendo al contempo la qualità che caratterizza l'HD.

Specifiche principali

Descrizione Prodotto	Dell Vostro 15 3568 - 15.6" - Core i3 7020U - 4 GB RAM - 1 TB HDD
Tipo prodotto	Notebook
Sistema operativo	Win 10 Home 64 bit - Multilingual User Interface (MUI)
Processore	Intel Core i3 (7 gen) 7020U / 2.3 GHz / 3 MB Cache
Memory	4 GB DDR4 (1 x 4 GB)
Memoria	1 TB HDD / 5400 rpm
Unità ottica	Masterizzatore DVD
Schermo	15.6"WLED 1366 x 768 / HD
Scheda grafica	Intel HD Graphics 620
Tastierina numerica	Sì
Webcam Integrata	Sì
Networking	802.11a/b/g/n/ac,Bluetooth 4.2,Gigabit Ethernet
Batteria	4 celle
Sicurezza	Trusted Platform Module (TPM 2.0) Security Chip
Colore	Nero
Dimensioni (LxPxH)	38 cm x 26.03 cm x 2.365 cm

Peso	2.29 kg
Categoria di prezzo	Build To Stock (BTS)
Garanzia del produttore	Garanzia limitata - 1 anno - ritiro e riconsegna
Servizi inclusi	1 Year Dell Collect and Return Service

Specifiche estese

Generale

Tipo prodotto	Notebook
Sistema operativo	Windows 10 Home Edizione a 64 bit - Multilingual User Interface (MUI)
Servizi inclusi	1 Year Dell Collect and Return Service

Processore / Chipset

CPU	Intel Core i3 (7 gen) 7020U / 2.3 GHz
N. core	Dual-Core
Cache	3 MB
Calcolo a 64 bit	Sì

Memory

RAM	4 GB (1 x 4 GB)
Max RAM supportata	8 GB
Tecnologia	DDR4 SDRAM
Velocità	2133 MHz - 2400 MHz
Fattore di forma	SO DIMM 260-pin
N. slot	2
Slot vuoti	1

Memoria

Storage principale	1 TB HDD SATA / 5400 rpm
Unità ottica	Masterizzatore DVD

Schermo

Tipo	15.6"
Tecnologia con LCD retroilluminato	Retroilluminazione WLED
Risoluzione	1366 x 768 (HD)
Schermo largo	Sì
Caratteristiche	Antiriflesso, Frequenza di aggiornamento 60 Hz, passo del pixel di 0.2265 mm, angolo di visualizzazione orizzontale $\pm 40^\circ$

Audio & Video

Processore grafico	Intel HD Graphics 620
Tecnologia di allocazione memoria	Memoria video condivisa (UMA)
Fotocamera	Sì - HD
Risoluzione video	1280 x 720

Frequenza fotogrammi	30 fotogrammi al secondo
Audio	Altoparlanti stereo,microfono
Codec	Realtek ALC3246
Standard di conformità	Audio ad alta definizione
Caratteristiche audio	MaxxAudio

Ingresso

Tipo	Tastiera,touchpad
Tastierina numerica	Sì

Comunicazioni

Wireless	802.11a/b/g/n/ac,Bluetooth 4.2
Controller wireless	Intel Dual Band Wireless-AC 3165
Interfaccia di rete	Gigabit Ethernet

Batteria

Tecnologia	4 celle Ioni di litio
Capacità	47 Wh

Adattatore CA

Ingresso	120/230 V c.a. (50/60 Hz)
Uscita	45 Watt,19.5 V,2.31 A

Connessioni &Espansione

Interfacce	VGA HDMI USB 3.0 USB 2.0 LAN Jack combinato per cuffia/microfono USB 3.0 (PowerShare)
Letture di schede di memoria	Sì (Scheda SD)

Software

Software incluso	Microsoft Office (Prova),McAfee (prova di 30 giorni)
------------------	------------------------------------------------------

Miscellanea

Colore	Nero
Sicurezza	Trusted Platform Module (TPM 2.0) Security Chip
Protezione antifurto/intrusione	Alloggiamento per lucchetto di sicurezza (lucchetto sul cavo venduto a parte)
Tipo di slot di sicurezza	Slot di sicurezza Kensington
Accessori in dotazione	Alimentatore
Categoria di prezzo	Build To Stock (BTS)

Dimensioni e peso

Dimensioni (LxPxH)	38 cm x 26.03 cm x 2.365 cm
Peso	2.29 kg

Garanzia del produttore

Servizi e supporto	Garanzia limitata - 1 anno - ritiro e riconsegna
--------------------	--------------------------------------------------

Parametri ambientali

Temperatura min esercizio	0 °C
Temperatura max esercizio	35 °C
Umidità ambiente operativo	10 - 90% (senza condensa)

Si declina ogni responsabilità relativa ad omissioni o errori relativi alle informazioni e le specifiche tecniche riportate nella scheda prodotto.



DESCRIZIONE

Lavagna interattiva multimediale

Teachboard è uno strumento che unisce la forza della visualizzazione e della presentazione classica a quella del digitale e della multimedialità. E' interattività e collaborazione. Rende piacevoli le lezioni, coinvolge gli studenti con la collaborazione multiplatforma aumentando il grado di attenzione e quindi l'apprendimento degli studenti.

La tecnologia a sensori infrarossi permette all'utente di interagire con la LIM in modalità Finger Touch, ovvero con le dita e con l'ausilio di penne o altri strumenti (multigesture), garantendo performances tattili di risposta importanti su tutta l'area attiva di lavoro.

La LIM TeachBoard supporta la tecnologia multiutente (multitouch) fino a 32 tocchi contemporanei. La lavagna è costituita da una robusta superficie di lavoro anti-rottura, antigraffio ed antiriflesso che permette opzionalmente la scrittura attraverso i comuni pennarelli a secco, così come una tradizionale lavagna bianca.

DESCRIZIONE

Software Oktopus powered by WACEBO

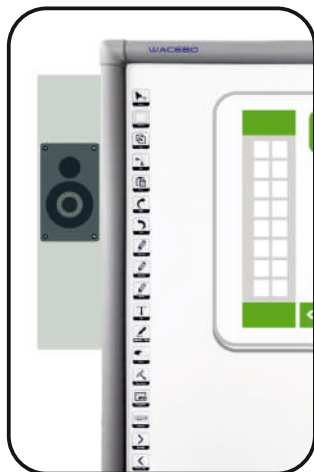
Il nuovo software autore permette la gestione del dispositivo (annotazioni, presentazione) e la condivisione e interazione dei contenuti con i partecipanti alla sessione. 42 lingue, 70+ Learning Tools, Manipolazione 3D, infiniti learning object, Multitouch, Multipen, Multiplatforma (disponibile per Windows, Mac OS X, Android), 8 sistemi integrati di votazione software con relative statistiche.

L'architettura semplice lo rende accessibile agli utenti di tutte le età e livelli di competenza informatica. Interfaccia multidisciplinare con oltre 70 strumenti interattivi per creare presentazioni uniche e di impatto. L'esclusiva Quick Tool Palette (Barra degli Strumenti) consente la totale personalizzazione del menù di scelta rapida.

L'esclusiva funzione "Glass Mode" permette di lavorare in qualsiasi ambiente, applicazione o internet browser, non mettendo limite alle possibilità di accesso alle informazioni ed al loro utilizzo.

Queste sono solo alcune delle caratteristiche principali di Oktopus powered by WACEBO Europe S.r.l.

SPECIFICHE TECNICHE



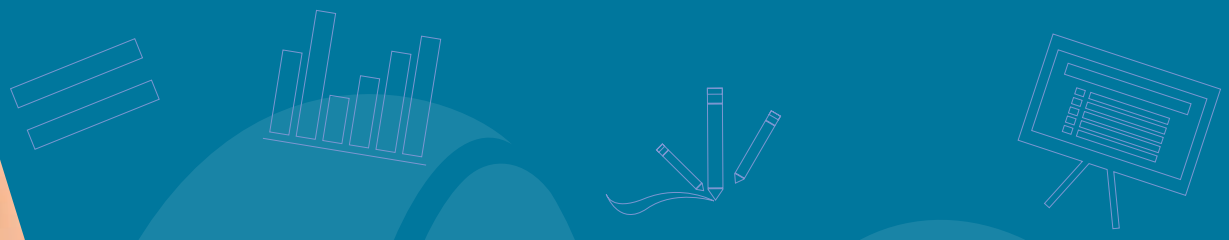
Caratteristiche	
Tecnologia	Sensori LED Infrarossi
Multitouch	32 tocchi contemporanei
Multigesture	Possibilità di input simultanei con utilizzo di diversi dispositivi quali penna/dita/oggetti
Risoluzione	72000x72000
Interfaccia Segnale	USB 2.0 Plug&Play
Tasti hardware di scelta rapida	n° 2 fasce laterali da 20 tasti ciascuna per un totale di 40 tasti
Velocità di tracciamento	≤ 6 m/s
Velocità cursore	180 d/s
Dotazione di base	<ul style="list-style-type: none"> - n. 1 Vassoio portapenne - n. 1 cavo USB - n. 1 kit per il montaggio a parete - n. 3 penne - n. 1 asta telescopica - n. 1 cancellino - Licenza Software collaborativo Autore Oktopus powered by WACEBO (1Teacher + 5Student) - Piattaforma CLOUD Ximbus powered by WACEBO licenza 1+40 3Y - Dabliu iPen per il controllo remoto dei dispositivi interattivi
Dotazione opzionali	<ul style="list-style-type: none"> - Sistema di connessione senza fili - TeachSpeaker Attivi integrati da 80W RMS con controllo volume, USB e SD Card integrated hub media kit, telecomando per il controllo remoto del volume - iPenray intelligente per il riconoscimento automatico dei pennarelli

Alimentazione	
Consumo	<1W (200mA a 5V)
Alimentazione	USB
Voltaggio	DC 4.6V- 5.0V

Caratteristiche Fisiche			
Modello	TCB-32T86	TCB-32T90	TCB-32T96
Area Attiva	80.7"	85.4"	93.3"
Area Totale	84.3"	88.9"	96.8"
Superficie	Acciaio - ceramica opzionale	Acciaio - ceramica opzionale	Acciaio - ceramica opzionale
Rapporto di proiezione	4:3	16:9 16:10	16:9 16:10

Condizioni di funzionamento			
Temperatura di funzionamento	-20° a +45°	-20° a +45°	-20° a +45°
Temperatura per la conservazione	-40° + 70°	-40° + 70°	-40° + 70°
Tasso di umidità per il funzionamento	10% a 90%	10% a 90%	10% a 90%
Tasso di umidità per la conservazione	0~95%	0~95%	0~95%

Requisiti minimi di sistema	
Processore	Pentium III 800 1GHZ (o successivo)
Memory	256MB di RAM (1GB raccomandato) per Windows 2000, XP, Windows Vista (2GB raccomandato) per Windows 7, 8 o superiore
Hard Disk	300MB di spazio libero su disco
Sistema Operativo	Windows 2000, Windows XP, Windows Vista, Win7-8 o superiore, Linux e iOS



WACEBO

www.waceboeurope.com

**PRESENTA
COLLABORA
VOTA**



Qwizdom
OKTOPUS

PRESENTA

OKTOPUS è una raccolta di strumenti interattivi progettato per arricchire l'insegnamento e migliorare i risultati di apprendimento.

Spaziate attraverso aree multidisciplinari, con oltre 70 strumenti di argomento specifico tra i quali gli insegnanti possono scegliere. Oktopus è progettato per lavorare dal vivo con contenuti digitali o web su PC, MAC o lavagna interattiva.

Utilizzare Oktopus rende ogni lezione decisamente interattiva, permettendo agli utenti di connettersi velocemente a contenuti online e offline, collaborare durante la lezione, animare risorse esistenti e coinvolgere chiunque all'interno della classe.

L'unica soluzione al mondo installata in locale con oltre 70 strumenti di argomento specifico per l'insegnamento, 8 differenti tipologie di sistema di voto e collaborazione con tablet in rete locale.

CALCULATE ANGLE A & B



A	?
B	?
C	90

SUM = ?



CREA E CONDIVIDI

Smartboard interface for "CALCOLA ANGOLO A & B". The screen displays a right-angled triangle with angles A, B, and C. A table to the right shows the values for each angle. A red circle highlights the value '90' in the table, with a red arrow pointing to it. The text "SUM = ?" is visible next to the table.

A	?
B	?
C	90

SUM = ?



Three devices (smartphone, tablet, and monitor) displaying the same content as the smartboard, illustrating cross-device sharing. The content on each device is a scaled version of the smartboard interface, showing the triangle and table. The '90' value in the table is highlighted with a red circle and arrow on each device.





COLLABORA

Arricchite le vostre lezioni sulla LIM con Oktopus!

Create con semplicità una lezione, avviate una presentazione, visualizzate le vostre schermate sui tablet presenti in classe.

Utilizzando Qwizdom Notes+ App i vostri studenti potranno interagire rispondendo, prendendo appunti e condividendo annotazioni.

(8 tipologie differenti di sistema di voto disponibili)



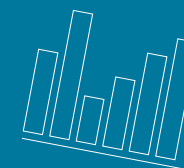
ANNOTA, COLLABORA & CONDIVIDI



SISTEMA DI VOTO E RISCONTRO IMMEDIATO



Ottieni dati ricchi e tangibili in un istante con le opzioni del sistema di voto facile da usare offerte da Oktopus.



SISTEMA DI VOTO

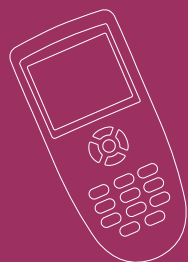
La votazione immediata ed i report stampabili permettono agli insegnanti di verificare efficientemente i progressi degli studenti.

OKTOPUS può raccogliere preziosi feedback dai dispositivi mobili e dai risponditori della serie hardware di Qwizdom.

Generate istantaneamente report individuali o di gruppo per i riepiloghi sul rendimento che permettono di monitorare e seguire i progressi degli studenti ed il livello di apprendimento attraverso temi, moduli o intere materie.

Fatta una valutazione del livello di apprendimento degli studenti al volo o nel post lezione, gli insegnanti sono in grado di orientare l'insegnamento ove più necessita, **raggiungendo più soggetti e potenziando al massimo l'apprendimento.**

I report generati possono essere esportati in Flash, CSV, Excel o PDF.



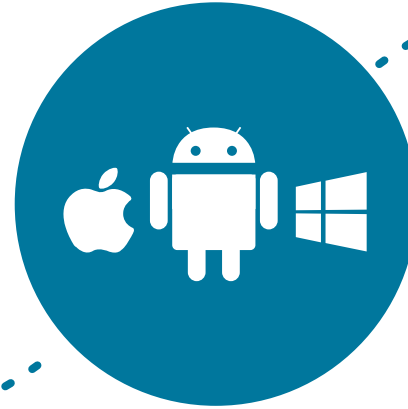


MULTIUSO



1. Annota su **QUALSIASI** applicazione o browser.
2. Condivide documenti e collabora.
3. Presenta a qualsiasi audience, sia nel corporate che in ambienti di apprendimento.
4. Risponde e registra istantaneamente feedback attendibili.

MULTI-PIATTAFORMA

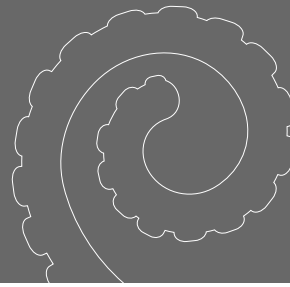


Disponibile per Windows, Mac OS X, Android.

DISPONIBILE IN 42 LINGUE



Inglese, Spagnolo, Francese, Tedesco, Portoghese, Italiano, Giapponese, Arabo, Cinese, Ebraico, Danese, Coreano...



MULTI-TOUCH & MULTI-PEN



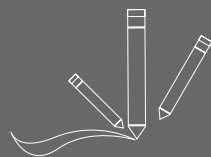
COLLABORATIVO



FACILE DA USARE

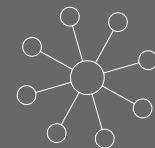


Le sviluppate capacità Multi-Pen & Multi-Touch permettono agli utenti di utilizzare e manipolare strumenti simultaneamente.



I partecipanti possono visualizzare lezioni dal vivo, rispondere, condividere, prendere appunti, e salvare le presentazioni per rivederle, utilizzando qualsiasi tablet o laptop.

L'architettura semplice lo rende accessibile agli utenti di tutte le età e livelli di competenza informatica. Interfaccia multidisciplinare con oltre 70 strumenti interattivi per creare presentazioni uniche e di impatto. La nostra esclusiva Quick Tool Palette (Barra degli Strumenti) consente la costruzione di presentazioni rapide.



L'esclusivo "Glass-Mode" permette di lavorare su qualsiasi desktop, applicazione o contenuto dinamico.



"Barra degli Strumenti" personalizzabile per un accesso veloce ed una costruzione rapida delle lezioni.

Create una lezione ed inviatela a tutti i dispositivi student.

Ordinate dinamicamente & visualizzate i risultati.

Oltre 70 strumenti disponibili: Standard, Geografia, Scienze, Scrittura e Votazione.



70+

Learning Tools



- **STANDARD:** 14 Strumenti di disegno (matita, evidenziatore, forme, torcia, linea). Accedete alla galleria multimediale e scegliete tra le oltre 3000 immagini ed animazioni. Strumenti per catturare audio, video ed immagini statiche oltre alla tastiera su monitor.



- **MATEMATICA:** Comprende strumenti numerici, per misurare, Geometria, Grafici e giochi numerici e di calcolo. Dalle linee numeriche alle tavole, generatore di frazioni, due tipi di calcolatrici, righe, goniometri e compassi, prismi, piramidi, reti, dadi, grafici a barre, funzioni.



- **SCRITTURA:** Giochi come Word & Sentence Builder, Testo, Radice di una parola, Parole Crociate, Combinazioni di parole, Anagrammi.



- **GEOGRAFIA:** Dati meteo, Mappe, Google Map, Weather Bug, Simboli Meteo e Termometro.



- **SCIENZE:** Studiate gli elementi con una Tavola Periodica interattiva. Costruite strutture molecolari, create diagrammi elettrici e visualizzate i dati utilizzando lo strumento Piramide.



- **VOTAZIONE:** Fate domande alla classe ed ottenete riscontro immediato da tutti i presenti in aula. Gli strumenti di voto permettono agli utenti di misurare il livello di apprendimento, dà voce a tutti e rende eccitante ogni lezione.



REQUISITI DEL SISTEMA

WINDOWS



MAC



MINIMO

Windows: Vista

32 / 64 Bit OS
Single Core 1 GHz
2GB
128MB integrata

MAC: OS X 10.7

32 / 64 Bit OS
Single Core 1 GHz
2GB
128MB integrata

RACCOMANDATO

Windows: 7 o più recente

32 / 64 Bit OS
Dual Core 2 GHz o superiore
3GB
256MB dedicata

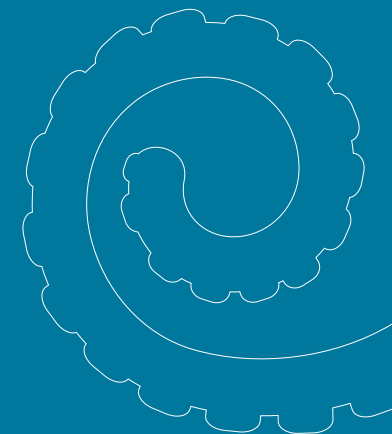
MAC: OS X 10.7 o più recente

32 / 64 Bit OS
Dual Core 2 GHz o superiore
3GB
256MB dedicata



CONTATTI

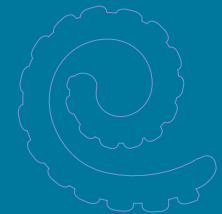
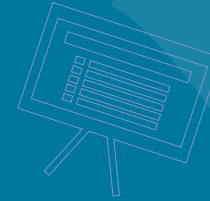
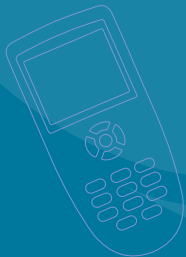
Via Gianluigi Bonelli, 40 - 00127 Roma | ITALY
Tel. (+39) 06.98383431 Fax (+39) 06.98383432
commerciale@waceboeurope.com | www.waceboeurope.com





WACEBO

www.waceboeurope.com



Qwizdom

OKTOPUS



DESCRIZIONE

Wacebo Ximbus è la nuova piattaforma Wacebo 100% cloud based integrata con Google Drive per la didattica collaborativa in classe. Progettata specificatamente per l'ambiente GAFE (Google Apps For Education), permette di creare lezioni interattive aggiungendo documenti, fogli elettronici, slides, video e foto. Con il modulo lavagna puoi scrivere e annotare su qualsiasi contenuto, rendendo l'accesso a quest'ultimo, disponibile in cloud ai tuoi alunni/colleghi in qualsiasi momento. Soluzione perfettamente adatta al modello "Flipped Classroom".

	<p>Flipped Classroom Condividi le lezioni con la classe per creare vari gruppi di lavoro</p>	<p>3 Year Licence 1 Presenter+40 Call</p>	
	<p>Instant Polling Ricevi un prezioso feedback dagli studenti per comprendere il livello di apprendimento della lezione</p>	<p>Chromebook Collaboration Facile connessione e condivisione del lavoro con gli studenti</p>	
	<p>Google Contacts Effettua il login utilizzando il tuo Google ID (è possibile collegare anche la email istituzionale"@istruzione.it")</p>	<p>Intuitive Semplice da utilizzare, specialmente per gli utenti Google Apps for Education</p>	
	<p>Google Drive 30GB Storage Salva le tue lezioni create con Ximbus nel Drive e condividi il tuo lavoro con gli altri</p>	<p>G.A.F.E. Pensato specificatamente per ambiente Google Apps For Education</p>	
	<p>More Control Gli insegnanti possono controllare la loro lezione a distanza e muoversi liberamente per la classe</p>	<p>Present Google Docs, sheets, slides, PDF, PPT, Youtube Clips, Audio & Video files, tutti consultabili e riproducibili dalla Ximbus timeline</p>	
	<p>Perché Ximbus? GAFE è utilizzato da almeno il 50% degli Istituti K-12 (primary&secondary in US, Canada, etc)</p>	<p>Cloud Base Nessuna installazione locale necessaria, basta semplicemente loggarsi in una sessione</p>	



DESCRIZIONE

La nuova penna interattiva Dabliu iPen permette di richiamare funzioni del software autore Oktopus powered by Wacebo da remoto, permettendo così di tenere una presentazione anche a distanza.

L'impugnatura a forma di una penna e l'ergonomia del puntale sono pensati per migliorare l'esperienza di scrittura sui dispositivi interattivi Wacebo, rendendola sempre più semplice e prossima a quella tradizionale sul foglio di carta.

Si presenta con 6 tasti con i quali è possibile attivare sino a 8 funzioni, oltre alle funzioni tasto destro e sinistro del mouse.

SPECIFICHE TECNICHE

Modello	WE-RPC07
Tecnologia	Wireless 2.4GHz RF
Funzione mouse	Sì, tasto destro e sinistro
Sensibilità ricevitore	5~ -40 dBm
Distanza di comunicazione	>30Mt in spazi aperti
Consumo	circa 16mA
Alimentazione	1X AAA Batteria
Pulsanti	Funzione
	Penna nera / rossa Gomma
	Slide successiva
	Annulla digitazione
	Ripeti digitazione
	Slide precedente
	Apri il software autore Oktopus power by Wacebo



UM361X

Professional Ultra-Short-Throw Projector

Scheda tecnica



Ottenere alte prestazioni mentre l'ambiente viene salvaguardato. Funzioni Eco Avanzate aiutano ad abbassare notevolmente i Suoi costi d'esercizio senza compromettere la qualità e la flessibilità. Meno ombra ed abbagliamento danno più spazio al presentatore per coinvolgere il Suo pubblico e migliorano l'esperienza con lavagne interattive.

L'UM361X è particolarmente adatto ad aule e sale riunione di piccole a medie dimensioni.

Vantaggi

Senza Abbagliamento ed Ombra grazie a proiezione estremamente corta - per una migliore esperienza interattiva con il whiteboard e più spazio per coinvolgere il Suo pubblico durante la presentazione.

Costo Totale di Proprietà Ridotto al Minimo - grazie a lampada a lunga durata e minore consumo d'energia.

Nuove ed innovative funzioni Eco - per ridurre il consumo d'energia.

Interattività Multi-pen Opzionale - con un vero supporto gestuale su qualsiasi tipo di superficie.

Connettività adeguata alle esigenze future - grazie a numerosi morsetti di connessione analoghi e digitali con supporto MHL, capacità di rete ed anche collegamento senza fili opzionale.

Staffe di montaggio incluse - installazione facile e compatibile con vari carrelli di altezza regolabile.

Informazioni prodotto

Nome prodotto	UM361X
Gruppo di prodotti	Professional Ultra-Short-Throw Projector
Codice Prodotto	60003843

Immagine

Tecnologia di proiezione	3LCD tecnologia			
Risoluzione nativa	1024 x 768 (XGA)			
Formato schermo	4:3			
Rapporto di contrasto ¹	6000:1			
Luminosità ¹	3600 ANSI Lumen (ca. 80% in Modo Normale, 60% in Modo Eco)			
Lampada	255 W Modo Massima Luminosità / 200 W Modo Normale / 160 W Modo Eco			
Durata lampade [ore]	6000 Modo Eco / 5000 Modo Normale / 3800 Modo Massima Luminosità			
Obiettivo	F= 1,8, f= 4,78 mm			
Offset lente [%]	75			
Correzione trapezoidale	+/- 10° manuale orizzontale / +/- 10° manuale verticale			
Angolo di proiezione [°]	53,1			
Rapporto di proiezione	0,36 : 1			
Distanza di proiezione [m]	0,1 - 0,51			
Dimensioni Schermo (diagonale) [cm] / [inch]	Massimo: 296,2 / 116"; Minimo: 156,2 / 61,5"			
zoom	1,4 x Zoom Digitale			
Adattamento focalizzazione	Manuale			
Risoluzioni supportate	1920 x 1200 (WUXGA); 1920 x 1080 (HDTV 1080i/60; HDTV 1080i/50); 1680 x 1050 (WSXGA+); 1600 x 1200 (UXGA); 1600 x 900 (WXGA++);	1440 x 900 (WXGA+); 1400 x 1050 (SXGA+); 1366 x 768 (WXGA); 1360 x 768 (WXGA); 1280 x 1024 (SXGA); 1280 x 1024 (MAC 23"); 1280 x 960 (SXGA);	1280 x 800 (WXGA); 1280 x 768 (WXGA); 1280 x 720 (HDTV 720p); 1152 x 870 (MAC 21"); 1152 x 864 (XGA); 1024 x 768 (XGA); 832 x 624 (MAC 16");	800 x 600 (SVGA); 720 x 576 SDTV 480p/480i; 720 x 480 SDTV 576p/576i; 640 x 480 (VGA/MAC 13")
Frequenza	Orizzontale: 15-100 kHz (RGB: 24 kHz- 100 kHz); Verticale: 50 - 120 Hz			

Connettività

Computer analogico	Ingresso: 1 x Mini D-sub 15-pin, compatibile con Component (YPbPr) Uscita: 1 x mini D-sub 15 pin
Connettori Digitali	Ingresso: 1 x HDMI™ (Deep Color, Lip sync); 1 x HDMI™ con supporto MHL
Video	Ingresso: 1 x RCA
Audio	Ingresso: 1 x RCA Stereo; 1 x Stereo Mini Jack 3,5 mm Uscita: 1 x 3.5 mm mini jack stereo (variabile)
Microfono	Ingresso: 1 x 3,5 mm Stereo Mini Jack (Dynamic mic)
Controllo	Ingresso PC: 1 x D-Sub 9 pin (RS-232) (maschio)
LAN	1 x RJ45; WLAN opzionale
USB	1 x Tipo B; 2 x Tipo A (USB 2.0 velocità alta)
Segnali Video	NTSC; NTSC 3,58; NTSC 4,43; PAL; PAL60; PALM; PALN; SECAM

Telecomando

Telecomando	Auto Adjust; AV Mute; Controllo mouse opzionale e funzione Viewer; Fermoimmagine; Formato immagine; Funzione help; Help Eco Mode; ID set; Regolazione dell'immagine; Regolazione volume; Selezione Fonte Diretta; Zoom Digitale
-------------	---------------------------------------------------------------------------------------------------------------------------------------------------------------------------------------------------------------------------------

Caratteristiche Elettriche

Corrente elettrica	100-240 V AC; 50 - 60 Hz
Consumo di Energia [W]	257 (Normal) / 214 (Eco) / 3 (Network Stand-by) / 0.5 (Stand-by); 324 (Massima Luminosità)

Caratteristiche Meccaniche

Dimensioni (l x a x p) [mm]	378 x 112 x 428 (senza piede o ottica)
Peso [kg]	5,6
Rumore delle ventole [dB (A)]	28 / 29 / 38 (Eco / Normale / Massima Luminosità)

Condizioni ambientali

Temperatura ambiente (operativa) [°C]	5 to 40
Umidità ambiente (operativa) [%]	da 20 a 80 senza condensazione
Temperatura di stoccaggio [°C]	-10 to 50
Umidità di stoccaggio [%]	da 20 a 80 senza condensazione

Ergonomia

Sicurezza ed ergonomia	CE; Gost-R; RoHS; TUEV GS
Altoparlanti [W]	1 x 20 (mono)

Caratteristiche Addizionali

Caratteristiche Particolari	AMX Beacon; Auto Eco Mode; Auto Power ON/OFF; Barra di Sicurezza; Blocco Tasti; Carbon Savings Meter; Colour management; Comando a distanza e gestione attraverso LAN e RS232; Correzione colori della superficie di proiezione; Crestron RoomView; Display USB; Funzione di spegnimento alimentazione; Funzione di spegnimento e accensione rapida; Funzione Zoom; Menu OSD in 29 lingue; Modalità High Altitude; Modello Test; NaViSet Administrator 2; Opzione Logo Utente; PJ LINK; Simulazione DICOM; Sistema di sicurezza password; Slot di protezione Kensington con password; Telecomando Virtuale; Timer spegnimento e accensione; Trasmissione Dati via LAN; USB Viewer per file JPEG; WLAN opzionale
-----------------------------	-----------------------------------------------------------------------------------------------------------------------------------------------------------------------------------------------------------------------------------------------------------------------------------------------------------------------------------------------------------------------------------------------------------------------------------------------------------------------------------------------------------------------------------------------------------------------------------------------------------------------------------------------------------------------------------------------------------------

Caratteristiche Ecologiche

Efficienza energetica	"Power Mangement" intelligente; Auto ECO Mode; Consumo di energia ridotto, 0,4W in standby; funzione AV mute 75 %; Pulsante Green one touch ECO e AV; Timer; Timer ECO; Vita di lampada più lunga
Materiali ecologici	Imballaggi riciclabili al 100%; Imballo ECO; Manuali scaricabili in pdf
Standard ecologici	compatibile RoHs; ErP compatibile

Garanzia

Proiettori	3 anni di garanzia paneuropea
Sorgente di Luce	6 mesi, max. 1000 ore.

Contenuto dell'imballo

Contenuto della fornitura	Cavo di alimentazione (3 m); Cavo segnale Mini-D-SUB; Guida rapida di utilizzo l'uso; Kit per montaggio a muro NP04WK; Manuale (CD-ROM); Security Sticker; Telecomando IR (RD-469E)
---------------------------	-------------------------------------------------------------------------------------------------------------------------------------------------------------------------------------

Accessori opzionali

Accessori opzionali

DisplayNote; Lampada di ricambio (NP33LP); Modulo Wireless LAN (NP05LM2/4/5); Supporto a Muro, Manuale e Regolabile in Altezza PJ03WHM; Supporto a Muro, Mobile e Motorizzato NP02HM; PJ03MHA; Supporto a Muro, Motorizzato e Regolabile in Altezza PJ03WHA; Unità Interattiva (NP04Wi)

¹ Conforme alla normativa ISO21118-2012



CE



Gost-R



RoHS



TUEV GS

© Copyright 2019 NEC Display Solutions Europe GmbH.

Tutti i nomi di software o hardware utilizzati sono nomi commerciali e/o marchi depositati del rispettivo produttore. Tutti i diritti riservati. Salvo errori, con riserva di apportare modifiche tecniche e di cambiare le modalità di consegna. 02.05.2019



DESCRIZIONE

TeachBox New è un armadietto di sicurezza per la conservazione in totale sicurezza del notebook utilizzato per la gestione della Lavagna Interattiva Multimediale.

Per questo motivo il mobiletto va installato a parete in posizione prossima alla LIM, in modo tale da permettere un veloce utilizzo del notebook aprendo semplicemente la ribaltina.

L'armadietto TeachBox permette al suo interno l'alloggiamento degli accessori del kit LIM (mouse, pennarelli) e la ricarica del notebook (per dimensioni fino a 19") grazie alla multipresa installabile (opzionale). Il comodo vano inferiore, dotato di chiusura con pomello, permette il posizionamento dell'alimentatore e dei vari cavi di collegamento.

TeachBox Modular	Specifiche tecniche
Discesa del ripiano	Servoassistita grazie ai due pistoni a gas
Ripiano per notebook	Sì, dim. Lxpxh 55x42x2cm
Predisposizione ventole raffreddamento	Sì, ripiano con predisposizione per TeachCooler a formare un corpo unico Lxpxh 31,8x10,0x1,5 cm
Sistema per fissaggio notebook al ripiano	Doppia banda elastica per mantenere il notebook in sicurezza
Sistema modulare	Sì, con l'ausilio del modulo TeachDocument
Sistema di chiusura	Chiusura con chiave di sicurezza e predisposizioni per due lucchetti a chiave
Sistema antiurto	Angolari in gomma per la protezione dagli urti accidentali
Struttura	Ferro verniciata con polveri epossidiche di alta qualità
Connessioni elettriche	Multiprese elettriche costruite esclusivamente per utilizzo con TeachBox (opzionale)
Dimensioni	Lxpxh cm 60x13x60
Vano inferiore	Alloggiamento cavi con l'ausilio di un comodo pomello

Accessori	
TeachCooler	Gruppo ventole a scomparsa
TeachPowerBasic	Multipresa integrata con 4 posti di alimentazione universali
TeachPowerPlus	Multipresa integrata con 4 posti di alimentazione e magnetotermico differenziale
TeachDocument	nuovo modulo con Document Camera integrata, predisposto per essere agganciato al TeachBox Modular





DESCRIZIONE



TeachCooler

1. Gruppo ventole a scomparsa specificatamente realizzato per il mobiletto porta notebook di sicurezza
2. Composto da n. 3 ventole
3. Struttura in lamiera dello spessore di 1,5mm
4. Posizionabile nel vano ribalta sostituendo la cover installata di serie
5. Dimensioni 31,8x10,0x1,5cm lxxh



TeachPowerBasic

1. Multipresa integrata con 4 posti di alimentazione di tipo universale
2. Cavo di alimentazione opzionale



TeachPowerPlus

1. Multipresa integrata con 4 posti di alimentazione di tipo trivalente con sistema "Security" (magnetotermico differenziale integrato)
2. Cavo di alimentazione in dotazione da 5Mt



TeachDocument

Il nuovo modulo è predisposto per essere agganciato al TeachBox Modular formandone un corpo unico. TeachDocument permette di proiettare qualsiasi documento con estrema facilità grazie all'ausilio della document Camera preinstallata e conservata in estrema sicurezza al suo interno.



DESCRIZIONE

TeachGuard è il nuovo sistema Wacebo di gestione degli accessi ad Internet sulla rete Wi-Fi e LAN pensato per la Scuola al passo con l'innovazione tecnologica. Utilizzando TeachGuard, il docente avrà a disposizione un sistema di autenticazione in grado di differenziare l'accesso ad Internet in base ai livelli di utenza, rendendo lo stesso più sicuro, economico e produttivo. Attraverso la definizione di profili e di gruppi di accesso, sarà possibile dare ai docenti la massima priorità nell'utilizzo della rete wireless, ottimizzando l'accesso alle diverse piattaforme di supporto alla didattica. Gli stessi docenti saranno in grado di consentire, in tempo reale, l'accesso ad Internet da parte di specifiche Aule attraverso un semplice pannello di controllo web, con strumenti di controllo della banda di accesso e di content filtering. Il sistema dedicato comprende un elemento con funzionalità di Captive Portal, che intercetta tutte le richieste di accesso web non autorizzate e le re-indirizza su una pagina di autenticazione personalizzata, ed una piattaforma cloud based, cuore del sistema di gestione, che consente la definizione di utenti (docenti/alunni/personale amministrativo/etc...) e gruppi di utenti (Segreteria/Aula/Laboratorio), profili di accesso e limitazioni di utilizzo/visualizzazione.

Le principali specifiche tecniche del sistema TeachGuard sono le seguenti:

- Gestione accessi ad Internet attraverso username e password
- Attivazione accessi Internet per singoli utenti o gruppi (classi) tramite semplice pannello di controllo Web
- Procedura di importazione degli utenti da foglio Excel
- Profili di accesso ad Internet basati su durata velocità di connessione quantità di traffico dati
- Definizione del numero di apparati contemporaneamente connessi con la stessa username (notebook, smartphone, tablet)
- Personalizzazione della pagina di accesso
- Walled Garden List (siti accessibili senza autenticazione, es. pagine istituzionali dell'Istituto)
- Possibilità di bypassare le richieste di autenticazione per specifici dispositivi tramite mail-address o indirizzo IP
- Content filtering per il blocco di contenuti non idonei alla fruizione da parte degli studenti
- Gestione integrata dei log di accesso
- Comfort authentication, sistema che evita il reinserimento della password fino alla scadenza del ticket
- Supporto per tutte le tipologie di dispositivi mobili (Apple, BlackBerry, Android...)
- Soluzione composta da piattaforma hardware dedicata per la gestione del captive portal e da software cloudbased per la gestione di utenze e profili
- Gestione multi-site (per istituti scolastici con più plessi)
- Soluzione indipendente dagli access point installati nella rete wireless a garanzia di maggiore espandibilità futura
- Possibilità di gestire accessi sia su reti wireless che su reti cablate
- Supporto 3 interfacce LAN distinte su cui poter attivare la gestione degli accessi in maniera indipendente
- Piattaforma scalabile in grado di gestire in maniera centralizzata le utenze, così da prevedere future esigenze di espansione della stessa su tutti i plessi facenti parte dell'istituto, garantendo univocità di username/password per il personale docente e non.

C-PEN EXAM READER

Exam-Reader è la penna con OCR e sintesi vocale che rende autonomi agli esami e nei test tutti gli studenti con difficoltà di lettura come la dislessia.

UTILE PER

- difficoltà di lettura
- Dislessia

RIVOLTO A



Studio e famiglia

Scuole secondarie, Università.

Docenti

Clinici

Utilizzabile anche in ambiente di lavoro

Exam-Reader è la **penna con OCR e sintesi vocale** che rende autonomi agli esami e nei test.

E' indicata per tutti gli studenti con difficoltà di lettura come la dislessia.

Come funziona?

Gli studenti usano la penna sul foglio di carta come un evidenziatore e la **sintesi vocale di alta qualità** legge i testi, riga per riga, nei propri auricolari, in **5 lingue**.

A cosa è utile?

Con exam-reader gli **studenti con difficoltà di lettura diventano completamente autonomi** nell'esecuzione delle verifiche, degli esami e dei test, anche INVALSI.

Non servono più persone come lettori di supporto, né fare la prova in altre aule con il conseguente senso di emarginazione che può emergere.

Utile anche per studenti con **Italiano Lingua Seconda (IL2)** e studenti con **ipovisione di grado moderato***. E' predisposta all'uso dei mancini.

**Nota: se lo studente è in grado di utilizzare correttamente l'evidenziatore su un testo cartaceo è molto probabile che possa usare utilmente C-Pen*

Le caratteristiche di c-pen:

Exam-Reader **pesa solo 50 grammi**, è ergonomica, ha batterie ricaricabili con un normale cavo USB. **Non si connette a Internet né al PC**, quindi non può essere considerata uno strumento che offre indebiti vantaggi.

Infatti il JCQ (Joint Council for Qualifications), organismo nazionale inglese per il controllo e monitoraggio della valutazioni d'esame, ha stabilito che:

"Una penna per la lettura di testi di esame è ammissibile se non ha un dizionario interno e la possibilità di memorizzare internamente dei dati. Può essere usata nelle prove che richiedono la lettura di testi su carta. L'uso può portare benefici ai candidati che desiderano essere indipendenti e aumentare l'indipendenza dei candidati che hanno bisogno di un supporto per la lettura a causa dell'accuratezza di lettura e non della comprensione del testo."

Exam-Reader risponde a tutti questi criteri.

Inoltre C-pen dispone di:

- **display OLED**
Grande display OLED su tre righe 256*64
- **OCR Incorporato**
con scansione dei font con dimensione da 6,5 a 22 pt.
- **Sintesi vocale di alta qualità**
in 5 lingue: Italiano, Inglese, Spagnolo, Francese e Tedesco
- **Altoparlante incorporato**
con presa cuffia standard 3.5mm e auricolari in dotazione
- Batteria 1,200mAh
- Porta Micro USB con cavo di ricarica in dotazione
- Dimensioni: 135*33*19mm
- Peso: 50g
- Certificazioni CE RoHS FCC



Cognome... **CALIANDRO**
 Nome... **GIUSEPPE DOMENICO**
 nato il... **02/06/1980**
 (atto n. **717** P. **1** S. **A**)
 a... **MESAGNE (BR)**
 Cittadinanza... **ITALIANA**
 Residenza... **BARLETTA**
 Via... **VIA FERDINANDO I D'ARAGONA 90**
 Stato civile... **coniugato**
 Professione... **ingegnere**
 CONNOTATI E CONTRASSEGNI SALIENTI

Statura... **180 cm**
 Capelli... **CASTANI**
 Occhi... **CERVONI**
 Segni particolari.....

diritto carta identità L. 10.000 - e s. 16
 diritto di segreteria L. 500 - e 0.26

Firma del titolare *Giuseppe Domenico Calianдро*
BARLETTA 14/05/2011

IL SINDACO
 d'ordine del Sindaco
 L'IMPIEGATO INCARICATO
Alfredo De Niro

Impronta del dito indice sinistro



Scadenza: 13/05/2021

REPUBBLICA ITALIANA

COMUNE DI
BARLETTA
 CARTA D'IDENTITA'
 N° **AO 9908449**
 DI
CALIANDRO
GIUSEPPE DOMENICO

IPZS SPA - OFFICINA C.V. - ROMA



ABINTRAX

Sede: via Marina del Mondo, 62 (z.l.) 70043 Monopoli (Ba) Italy
 tel. +39 080 2149700 +39 0802149701 fax +39 080 2149702
 P.IVA 07644780723 - PEC: abintrax@pec.it

COMPOSIZIONE GRUPPO DI LAVORO

Spett.le
Istituto Omnicomprensivo
Primo Levi
64016 – SANT EGIDIO ALLA VIBRATA TE

Il sottoscritto Caliendo Giuseppe Domenico, nato a Mesagne il 02/06/1980 in qualità di Amministratore Unico della Società Abintrax S.r.l. con sede in Monopoli in Via Marina Del Mondo, 62 numero partita IVA 07644780723, ai sensi degli artt. 46 e 47 D.P.R. 445, consapevole delle sanzioni penali previste dall'art. 76 dello stesso D.P.R. per le ipotesi di atti e dichiarazioni mendaci ivi indicate

DICHIARA

- Che il gruppo di lavoro impegnato nella realizzazione del progetto è il seguente:

GIUSEPPE DOMENICO CALIANDRO	AMMINISTRATORE
ANCONA ANNA RITA	IMPIEGATA COMMERCIALE
GASPARRO LUCIANO	TECNICO COMMERCIALE
CONCETTA LEOMBRUNI	ASSISTENTE TECNICO DI PRODOTTO
PALMISANO LEO	TECNICO INSTALLATORE
CITO VITO	TECNICO INSTALLATORE
FLORIO ALFONSINA	GESTIONE POST-VENDITA

Monopoli, li 03 Maggio 2019

IL DICHIARANTE



ABINTRAX
Sede: via Marina del Mondo, 62 (r.l.) 70043 Monopoli (Ba) Italy
tel. +39 080 2149700 +39 080 2149701 fax +39 080 2149702
PIVA 07644780723 - PEC: abintrax@pec.it

Cognome... CALLANDRO
 Nome... GIUSEPPE DOMENICO
 nato il... 02/06/1980
 (atto n. 717 P. I. S. A.)
 a... MESAGNE (BR)
 Cittadinanza... ITALIANA
 Residenza... BARLETTA
 Via... VIA FERDINANDO I d'ARAGONA 90
 Stato civile... coniugato
 Professione... ingegnere
 CONNOTATI E CONTRASSEGNI SALIENTI
 Statura... 180 cm
 Capelli... CASTANI
 Occhi... CERVONI
 Segni particolari

diritto carta identità L. 10.000 - € 5.16
 diritto di segreteria L. 500 - € 0.26



Firma del titolare *Giuseppe Domenico Callandro*
 BARLETTA 14/05/2011
 IL SINDACO
 Impronta del dito indice sinistro
 d'ordine del Sindaco
 L'IMPIEGATO INCARICATO
Alfredo De Miro

TESSERA EUROPEA DI ASSICURAZIONE MALATTIA

CALLANDRO
 GIUSEPPE DOMENICO
 CLNGPP80H02F152M - SSN-MIN SALUTE - 500001
 80380001600107257771
 02/06/1980
 25/05/2022

Scadenza: 13/05/2021



AO 9908449

IPZS SPA - OFFICINA C.V. - ROMA

REPUBBLICA ITALIANA



COMUNE DI
 BARLETTA
 CARTA D'IDENTITA'
 N° AO 9908449
 DI
 CALLANDRO
 GIUSEPPE DOMENICO

REPUBBLICA ITALIANA
 TESSERA SANITARIA
 CARTA REGIONALE DEI SERVIZI

07/2015

Nome: GIUSEPPE DOMENICO
 Cognome: CALLANDRO
 Codice Fiscale: CLNGPP80H02F152M Sesso: M

Data di scadenza: 25/05/2022
 Data di nascita: 02/06/1980

Luogo di nascita: MESAGNE
 Provincia: BR

ABINTRAX
 Sede: via Marina del Mondo, 62 (r.l.) 70043 Monopoli (Ba) Italy
 tel. +39 080 2149700 +39 0802149701 fax +39 080 2149702
 P.IVA 07644780723 - PEC: abintrax@pec.it

your partner in education

**DICHIARAZIONE SOSTITUTIVA CUMULATIVA
(EX ART. 47 D.P.R. 28/12/2000 N. 445)**

Spett.le
Istituto Omnicomprensivo
Primo Levi
64016 – SANT EGIDIO ALLA VIBRATA TE


Il sottoscritto Caliendo Giuseppe Domenico, nato a Mesagne il 02/06/1980 in qualità di Amministratore Unico della Società Abintrax S.r.l. con sede in Monopoli in Via Marina Del Mondo, 62 numero partita IVA 07644780723, ai sensi degli artt. 46 e 47 D.P.R. 445, consapevole delle sanzioni penali previste dall'art. 76 dello stesso D.P.R. per le ipotesi di atti e dichiarazioni mendaci ivi indicate

DICHIARA

- Che tutto il materiale proposto in offerta è garantito 60 mesi ed è conforme alla normativa vigente;
- Di garantire il monitoraggio per la gestione dell'infrastruttura implementata (aggiornamenti firmware, rilevamento anomalie, stato utilizzo apparati) per 60 mesi a partire dalla data di collaudo;
- Di garantire l'assistenza tecnica post-collaudo presso l'Istituto (on-site) con lo scopo di mantenere in piena efficienza quanto implementato per 60 mesi a partire dalla data di collaudo ;
- Di garantire soluzioni che prevedono controller wireless off-site, gestito da apposito NOC (Network Operating Center) messo a disposizione dall' Azienda in quanto garanzia di maggior continuità di servizio, di semplicità e velocità implementativa e di interventi di assistenza più rapidi;
- Di garantire, oltre l'assistenza on-site, anche il servizio di assistenza remota per tutto il periodo coperto da garanzia attraverso il seguente link: <http://assistenza.abintrax.com/>.

Monopoli, li 03 Maggio 2019

IL DICHIARANTE



ABINTRAX
Sede: via Marina del Mondo, 62 (z.l.) 70043 Monopoli (Ba) Italy
tel. +39 080 2149700 fax. +39 080 2149702
P.IVA 07644780723 - e.c: abintrax@pec.it

SONY

EPSON
ECEED YOUR VISION

PHILIPS

lenovo



TOSHIBA
Leading Innovation

NEC

Microsoft

acer

benq



*2015 Abintrax Didact - Abintrax S.r.l. division

Sede Legale: via Marina del Mondo, 62 (z.l.) 70043 Monopoli (BA) Italia

tel. +39 080 2149700 +39 080 2149701 fax. +39 080 2149702

Capitale Sociale i.v. Euro 10.000,00 C.C.I.A.A. C.F. e P.IVA 07644780723 - R.E.A. BA572273

web: www.abintrax.com email: info@didact.abintrax.com pec: abintrax@pec.it

Cognome... CALLANDRO
 Nome... GIUSEPPE DOMENICO
 nato il... 02/06/1980
 (atto n. 717. P. 1. S. A.)
 a... MESAGNE (BR)
 Cittadinanza... ITALIANA
 Residenza... BARLETTA
 Via... VIA FERDINANDO I D'ARAGONA-90
 Stato civile... coniugato
 Professione... ingegnere
 CONNOTATI E CONTRASSEGNI SALIENTI
 Statura... 180 cm
 Capelli... CASTANI
 Occhi... CERVONI
 Segni particolari

diritto carta identità L. n. 000 - e s. 5.16
 diritto di segreteria L. 500 - e 0.26



Firma del titolare
 BARLETTA 14/05/2011
 IL SINDACO
 Impronta del dito indice sinistro
 d'ordine del Sindaco
 L'IMPIEGATO INCARICATO
 Marta De Niro

TESSERA EUROPEA DI ASSICURAZIONE MALATTIA

CALLANDRO
 GIUSEPPE DOMENICO
 CLNGPP80H02F152M SSN-MIN SALUTE - 5000001
 80380001600107257771
 02/06/1980
 25/05/2022

Scadenza: 13/05/2021



AO 9908449

IP 25 2A - OFFICINA C.V. - ROMA

REPUBBLICA ITALIANA

COMUNE DI
 BARLETTA
 CARTA D'IDENTITA'
 N° AO 9908449
 DI
 CALLANDRO
 GIUSEPPE DOMENICO

REPUBBLICA ITALIANA
 TESSERA SANITARIA
 CARTA REGIONALE DEI SERVIZI

Codice Fiscale
 CLNGPP80H02F152M Sesso M

Nome
 GIUSEPPE DOMENICO

Cognome
 CALLANDRO

Luogo di nascita
 MESAGNE

Data di nascita
 02/06/1980

Data di scadenza
 25/05/2022

ABINTRAX
 Sede: via Marina del Mondo, 62 (t.t.) 70043 Monopoli (Ba) Italy
 tel. +39 080 2149700 +39 0802149701 fax +39 080 2149702
 P.IVA 07644780723 - PEC: abintrax@pec.it

Roma, 15 Giugno 2016

Spett.le **Abintrax Srl**
Via Marina del Mondo, 62
70043 Monopoli (BA)

Oggetto: **Abilitazione installazione lineup prodotti Wacebo Europe Srl.**

Il sottoscritto **Christian Fanizzi** nato a Putignano (BA) il 07.12.1981, in qualità di *Amministratore unico* della Società **Wacebo Europe Srl** avente sede legale in Roma (RM) alla Via Gianluigi Bonelli 40 P. IVA 12404241007,

DICHIARA

sotto la propria responsabilità che la Società in indirizzo, ha partecipato al corso per l'installazione, l'utilizzo e l'assistenza tecnica della line-up prodotti distribuiti dalla Scrivente Società, ottenendo abilitazione ad operare in nome e per conto.

Distinti saluti | Best regards

Wacebo Europe Srl
Amministratore Unico

Christian Fanizzi



WACEBO EUROPE
Amministratore Unico
CHRISTIAN FANIZZI


Abintrax Srl
Via Marina del Mondo 62
70043 Monopoli (BA)

Roma, 15/02/19

Con la presente si certifica che la suddetta ditta è certificata e abilitata all'utilizzo e alla vendita del dispositivo Teach Guard, avendo conseguito il corso di formazione utile alla configurazione e all'installazione del dispositivo.

Distinti saluti | Best regards

Wacebo Europe Srl
Amministratore Unico
Christian Fanizzi



Wacebo Europe Srl
Amministratore Unico
CHRISTIAN FANIZZI

Cognome... **CALIANDRO**
 Nome... **GIUSEPPE DOMENICO**
 nato il... **02/06/1980**
 (atto n. **717** P. **1** S. **A**)
 a... **MESAGNE (BR)**
 Cittadinanza... **ITALIANA**
 Residenza... **BARLETTA**
 Via... **VIA FERDINANDO I D'ARAGONA 90**
 Stato civile... **coniugato**
 Professione... **ingegnere**
 CONNOTATI E CONTRASSEGNI SALIENTI

Statura... **180 cm**
 Capelli... **CASTANI**
 Occhi... **CERVONI**
 Segni particolari.....

diritto carta identità L. 10.000 - e s. 16
 diritto di segreteria L. 500 - e 0.26

Firma del titolare *Giuseppe Domenico Calianдро*
BARLETTA 14/05/2011

IL SINDACO
 d'ordine del Sindaco
 L'IMPIEGATO INCARICATO
Alfredo De Niro

Impronta del dito indice sinistro



Scadenza: 13/05/2021

REPUBBLICA ITALIANA

COMUNE DI
BARLETTA
 CARTA D'IDENTITA'
 N° **AO 9908449**
 DI
CALIANDRO
GIUSEPPE DOMENICO

IPZS SPA - OFFICINA C.V. - ROMA



ABINTRAX

Sede: via Marina del Mondo, 62 (z.l.) 70043 Monopoli (Ba) Italy
 tel. +39 080 2149700 +39 0802149701 fax +39 080 2149702
 P.IVA 07644780723 - PEC: abintrax@pec.it

AENOR

Certificato del Sistema di Gestione Ambientale



GA-2017/0148

AENOR certifica che l'organizzazione

ABINTRAX SRL

dispone di un sistema di gestione ambientale conforme alla norma ISO 14001:2015

per le seguenti attività: Commercializzazione, installazione ed assistenza tecnica di attrezzature ed apparecchiature per laboratori didattici con relativi sistemi multimediali e reti di computer. Produzione di lavagne multimediali e di pc (attraverso la fase di assemblaggio componenti). (Settore IAF: 29, 33, 28, 19)

che si svolge/gono presso: VIA ELVIRA CATELLO SNC. 70010 - LOCOROTONDO (BARI - Italia)

Data prima emissione: 2017-06-08
Data di scadenza: 2019-06-23

Avelino BRITO
Direttore Generale

Certificato trasferito. Data di Emissione del Certificato dell'Organismo di Certificazione accreditato: 2016-06-24

AENOR INTERNACIONAL S.A.U.
Génova, 6. 28004 Madrid. España
Tel. 91 432 60 00.- www.aenor.com



AENOR Italia Corso Trapani, 16. 10139 Torino - www.aenoritalia.com

AENOR

Certificato del Sistema di Gestione Sicurezza e Salute sul Lavoro



SST-0071/2017

AENOR certifica che l'organizzazione

ABINTRAX SRL

dispone di un sistema di gestione della Sicurezza e Salute sul Lavoro conforme allo standard OHSAS 18001:2007

per le seguenti attività: Commercializzazione, installazione ed assistenza tecnica di attrezzature ed apparecchiature per laboratori didattici con relativi sistemi multimediali e reti di computer. Produzione di lavagne multimediali e di pc (attraverso la fase di assemblaggio componenti). (Settore IAF: 29, 33, 28, 19)

che si svolge/gono presso: VIA ELVIRA CATELLO SNC. 70010 - LOCOROTONDO (BARI - Italia)

Data prima emissione: 2017-06-19

Data di scadenza: 2019-06-23



Avelino BRITO
Direttore Generale

Certificato trasferito. Data di Emissione del Certificato dell'Organismo di Certificazione accreditato: 2016-06-24

AENOR INTERNACIONAL S.A.U.
Génova, 6. 28004 Madrid. España
Tel. 91 432 60 00.- www.aenor.com



AENOR Italia Corso Trapani, 16. 10139 Torino - www.aenoritalia.com



Certificato di Registrazione

Il presente documento attesta che
il sistema di gestione di

Abintrax S.r.l

Solo sede legale: Italy – 70043 Monopoli (Bari) – Via Marina del Mondo, 62 (Z.I.)
Sede operativa: Italy - 70010 Locorotondo (Bari) - Via Elvira Catello snc

è conforme ai requisiti

SA 8000:2014

per il seguente scopo:

Commercializzazione, installazione ed assistenza tecnica di attrezzature ed apparecchiature per laboratori didattici con relativi sistemi multimediali e reti di computer. Produzione di lavagne multimediali e di pc.

Certificato N.

IT.17.0050.ETH

Codice di Documento: F08 Rev. 04 Giugno 2012

Data di prima emissione:
10.03.17

Data di ultima emissione:
10.03.17

Data di scadenza:
09.03.20

Per conto ed in nome di Certi W

Pagina 1 di 1

La validità del presente certificato è subordinato ad un esito positivo del continuing assessment e del pagamento dei relativi importi annuali.
Ad oggi la data di scadenza è: 09.03.18.

Firma autorizzata

**DICHIARAZIONE SOSTITUTIVA CUMULATIVA Iscrizione AEE
(EX ART. 47 D.P.R. 28/12/2000 N. 445)**

Spett.le
Istituto Omnicomprensivo
Primo Levi
64016 – SANT EGIDIO ALLA VIBRATA TE

Il sottoscritto Caliendo Giuseppe Domenico, nato a Mesagne il 02/06/1980 in qualità di Amministratore Unico della Società Abintrax S.r.l. con sede in Monopoli in Via Marina Del Mondo, 62 numero partita IVA 07644780723, ai sensi degli artt. 46 e 47 D.P.R. 445, consapevole delle sanzioni penali previste dall'art. 76 dello stesso D.P.R. per le ipotesi di atti e dichiarazioni mendaci ivi indicate

DICHIARA

- Di essere iscritti al registro AEE e di essere in possesso del seguente numero di iscrizione:
IT17060000009936

Il tutto verificabile sul sito www.registroaee.it al seguente Link:

<https://www.registroaee.it/RicercaProduttori>

Inserendo nei campi di ricerca la partita iva o la denominazione aziendale "Abintrax".

Monopoli, lì 03 Maggio 2019

IL DICHIARANTE



ABINTRAX
Sede: via Marina del Mondo, 62 (r.l.) 70043 Monopoli (BA) Italy
tel. +39 080 2149700 +39 080 2149701 fax. +39 080 2149702
P.IVA 07644780723 - PEC: abintrax@pec.it

Cognome... CALLANDRO
 Nome... GIUSEPPE DOMENICO
 nato il... 02/06/1980
 (atto n. 717. P. 1. S. A.)
 a... MESAGNE (BR)
 Cittadinanza... ITALIANA
 Residenza... BARLETTA
 Via... VIA FERDINANDO I D'ARAGONA 90
 Stato civile... coningato
 Professione... ingegnere
 CONNOTATI E CONTRASSEGNI SALIENTI
 Statura... 180 cm
 Capelli... CASTANI
 Occhi... CERVONI
 Segni particolari

diritto carta identità L. 10.000 - e s. 16
 diritto di segreteria L. 500 - e o. 26



Firma del titolare *Giuseppe Domenico Callandro*
 BARLETTA 14/05/2011
 IL SINDACO
 d'ordine del Sindaco
 L'IMPIEGATO INCARICATO
Alfonsina De Nisi

Impronta del dito indice sinistro

TESSERA EUROPEA DI ASSICURAZIONE MALATTIA

CALLANDRO
 GIUSEPPE DOMENICO
 CLNGPP80H02F152M - SSN-MIN SALUTE - 500001
 80380001600107257771
 02/06/1980
 25/05/2022

Scadenza: 13/05/2021



AO 9908449

IP.25 11A - OFFICINA C.V. - ROMA

REPUBBLICA ITALIANA

COMUNE DI
 BARLETTA
 CARTA D'IDENTITA'
 N° AO 9908449
 DI
 CALLANDRO
 GIUSEPPE DOMENICO

REPUBBLICA ITALIANA
 TESSERA SANITARIA
 CARTA REGIONALE DEI SERVIZI

Codice Fiscale CLNGPP80H02F152M Sesso M
 Cognome CALLANDRO
 Nome GIUSEPPE DOMENICO
 Luogo di nascita MESAGNE
 Provincia BR
 Data di nascita 02/06/1980
 Data di scadenza 25/05/2022

ABINTRAX
 Sede: via Marina del Mondo, 62 (L.L.) 70043 Monopoli (Ba) Italy
 tel. +39 080 2149700 +39 0802149701 fax +39 080 2149702
 P.IVA 07644780723 - PEC: abintrax@pec.it

CURRICULUM AZIENDALE GRUPPO ABINTRAX SRL

Abintrax nasce dalla volontà di dar valore all'eccellenza.

La grande esperienza acquisita negli anni, insieme alla maturità e alla consapevolezza di dover affrontare i mercati con grande entusiasmo, hanno portato un nutrito gruppo di professionisti, derivanti da diverse esperienze in campo tecnologico, ad evolversi in una realtà nuova che trae la sua forza dalla spiccata spinta innovativa e dalla ricerca di soluzioni tecnologiche performanti.

Abintrax, è oggi una azienda specializzata nello sviluppo di prodotti e soluzioni innovative nel campo degli strumenti per la didattica e nel campo della assistenza alla persona.

Abintrax annovera personale altamente qualificato e specializzato nello sviluppo e industrializzazione di prodotti interattivi e ad alto contenuto tecnologico.

Le nostre competenze specifiche:

- Systems integration;
- Hardware Design;
- Software Design;

LA NOSTRA STORIA

ABINTRAX, dal latino **Ab Intra**, nasce appunto " dall'interno" di realtà scafate con elevatissima esperienza, affermate e leader di mercati tecnologici.

Abintrax fonde insieme competenze e professionalità di altissima specializzazione per offrire soluzioni in linea con le dinamiche e le esigenze del mercato ormai globalizzato.

Cuore dell'azienda, un reparto per la ricerca e lo sviluppo di nuovi prodotti con esperienza in ambito di sviluppo software e di dispositivi hardware e soluzioni ad alto contenuto tecnologico.



ABINTRAX
Sede Legale: via Marina del Mondo, 62 (z.l.) 70043 Monopoli (BA) Italia
tel. +39 080 2149700 +39 080 2149701 fax +39 080 2149702
P.IVA 0764780723 - PEC: abintrax@pec.it

IL GRUPPO

Abinrax dispone di sedi operative in tutto il territorio nazionale, con ampi magazzini e laboratori di assistenza tecnica. Organizza l'azienda in due divisioni, BIOMED e DIDACT.

Oltre alla Direzione Generale, e al personale qualificato nel campo amministrativo, l'organico attivo è suddiviso nei seguenti uffici:

- Reparti di produzione e controllo qualità prodotti;
- Ufficio Gare;
- Assistenza Clienti;
- Ufficio commerciale;
- Ufficio Progettazione;
- Ricerca e Sviluppo nuovi prodotti;

La **Abinrax Didact**, è impegnata nella produzione e distribuzione di apparecchiature e software rivolti principalmente a supporto della didattica nelle scuole di ogni ordine e grado, università, centri di ricerca, organizzazioni militari, industrie e ospedali. Qualificati esperti curano ogni settore delle varie divisioni dell'Azienda. Fortemente convinta che la formazione giochi un ruolo prominente nella nostra società, la **Abinrax Didact** fornisce prodotti di alta qualità, servizi e soluzioni che aiutano insegnanti e allievi a trarre maggior profitto dal loro processo di insegnamento ed apprendimento. Ascoltando attentamente le loro esigenze, la **Abinrax Didact** è in grado di elaborare soluzioni adeguate e di successo, con pieno supporto tecnico di pre e post vendita, affidandosi ad un eccellente team di propri ingegneri che supervisiona la produzione, la corretta esecuzione di ogni commessa e che, allo stesso tempo, è impegnato nella ricerca costante di sistemi e prodotti innovativi. In un' area di 10.000 mq, è dislocato un modernissimo complesso industriale comprendenti il reparto automatizzato per prototipazione, montaggio, collaudo e palettizzazione dei prodotti, un'area adibita a laboratori per manutenzione/riparazione e certificazioni dei prodotti, un'area di sviluppo e ricerca, uffici di assistenza tecnica on-line pre e post vendita, oltre a diversi uffici amministrativi e commerciali.

Abinrax S.r.l.

Ufficio Commerciale

ABINTRAX

SpA - Via Marina del Mondo, 62 (z.l.) 70043 Monopoli (BA) Italia
tel. +39 080 2149700 - fax +39 080 2149702 - e-mail +39 080 2149700
P.IVA 0754780723 - PEC: abinrax@pec.it

alcuni marchi distribuiti

SONY

EPSON

PHILIPS

lenovo

hp

TOSHIBA

NEC

Microsoft

acer

BENQ

Optima



ABINTRAX

DIDACT

"Investiamo nella migliore tecnologia al mondo, l'uomo"

Tecnologie per la didattica innovativa

- ▲ Infrastrutture di rete LAN/WLAN
- ▲ Classi digitali 2.0
- ▲ Flipped classroom
- ▲ Arredo modulare e sedute 3.0
- ▲ Kit Lim e schermi interattivi
- ▲ Bus multidisciplinari di sicurezza e ricarica per tablet e notebook
- ▲ Piattaforme cloud per la didattica
- ▲ Apparecchiature ICT per disabili
- ▲ Laboratori linguistici
- ▲ Laboratori matematico - scientifico
- ▲ Laboratori scientifici
- ▲ Kit scienze per I e II ciclo d'istruzione
- ▲ Microscopia e attrezzature per chimica, fisica e biologia
- ▲ Atelier creativi
- ▲ Laboratori territoriali per l'occupabilità
- ▲ Laboratori di settore per istruzione tecnica e professionale
- ▲ Laboratori artigianali di ceramica
- ▲ Laboratori musicali-coreutici e sportivi



alcuni marchi distribuiti

SONY

EPSON

PHILIPS

lenovo

hp

TOSHIBA
Leading Innovation

NEC

Microsoft

acer

BENQ

Optoma



ALTRI SERVIZI:

- **Consulenza gratuita per la stesura di progetti per richiesta finanziamenti**
- Corsi di formazione rivolti ai docenti per l'uso delle apparecchiature
- Servizio clienti attivo 6 giorni su 7 e 24 ore su 24
- Qualificata assistenza tecnica telefonica on-line e assistenza on-site
- **Pianificazione, consulenza e supporto gratuito nella realizzazione di qualsiasi laboratorio.**

Laboratorio interno - Abintrax Srl

Abintrax Didact opera nel settore della tecnologia per la didattica offrendo prodotti e servizi chiavi in mano per laboratori didattici per l'istruzione professionale, tecnica, scientifica, per istituti scolastici di ogni ordine e grado e per università, centri di ricerca e di formazione professionale.

Principali attività sono la produzione e distribuzione di apparati multimediali e scientifici rivolta al mercato dell'istruzione e della ricerca oltre ad apparecchiature, trainer e strumentazione ad uso della formazione professionale e tecnica rivolta principalmente al mercato della pubblica istruzione. In tale ambito l'azienda nel tempo si è attrezzata e strutturata mediante acquisizione di professionalità con alta competenza specifica e mediante acquisizione di attrezzature e infrastrutture aziendali.

Abintrax Didact possiede ed ha acquisito una competenza specifica in ambito degli apparecchi di misurazione ad uso professionale, scientifico e digitale.

Abintrax S.r.l.

Ufficio Commerciale

ABINTRAX

Sede: via Marina del Mondo, 62 (z.l.) 70043 Monopoli (BA) Italia
tel. +39 080 2149700 - +39 080 2149701 fax +39 080 2149702
P.IVA: 0754780723 - PEC: abintrax@pec.it

alcuni marchi distribuiti

SONY

EPSON

PHILIPS

lenovo

hp

TOSHIBA

NEC

Microsoft

acer

BENQ

Optima



Cognome... **CALIANDRO**.....
 Nome... **GIUSEPPE DOMENICO**.....
 nato il... **02/06/1980**.....
 (atto n. **717** P. **1** S. **A**.....)
 a... **MESAGNE (BR)**.....
 Cittadinanza... **ITALIANA**.....
 Residenza... **BARLETTA**.....
 Via... **VIA FERDINANDO I D'ARAGONA 90**.....
 Stato civile... **coniugato**.....
 Professione... **ingegnere**.....

CONNOTATI E CONTRASSEGNI SALIENTI

Statura... **180 cm**.....
 Capelli... **CASTANI**.....
 Occhi... **CERVONI**.....
 Segni particolari.....

diritto carta identità L. 10.000 - e s. 16
 diritto di segreteria L. 500 - e 0.26

Firma del titolare *Giuseppe Domenico Calianдро*
BARLETTA 14/05/2011

IL SINDACO
 d'ordine del Sindaco
 L'IMPIEGATO INCARICATO
Alfredo De Niro

Impronta del dito indice sinistro



Scadenza: 13/05/2021

REPUBBLICA ITALIANA

COMUNE DI
BARLETTA

CARTA D'IDENTITA'

N° **AO 9908449**

DI

CALIANDRO
GIUSEPPE DOMENICO

IPZS SPA - OFFICINA C.V. - ROMA



ABINTRAX

Sede: via Marina del Mondo, 62 (z.l.) 70043 Monopoli (Ba) Italy
 tel. +39 080 2149700 +39 0802149701 fax +39 080 2149702
 P.IVA 07644780723 - PEC: abintrax@pec.it